



PORCELANA
SCHMIDT

Linha Casa
Consumer Products
Línea Casa



Catálogo 2024

2024 Catalogue
Catalogo 2024

A Legítima Porcelana desde 1945

100%
brasileira

Linha Casa 2024

100% Brasil

A **Coleção 2024** apresenta uma nova maneira de ver o luxo.

Peças com **mais detalhes em ouro**, mais decoradas e mais coloridas.

Tudo novo, com muito estilo e um toque de pura elegância.

A coleção está dividida em **três temas luxuosos: o retrô, a sustentabilidade e o romantismo**

Porcelana Schmidt a verdadeira porcelana do Brasil, desde 1945.

“

Peças com mais detalhes em ouro, mais decoradas e mais coloridas.

”

The 2024 Collection presents a new way of seeing luxury.

Pieces with more details in gold, more decorated and more colorful.

Everything new, with lots of style and a touch of pure elegance.

The collection is divided into three luxurious themes: retro, sustainability and romanticism.

Porcelana Schmidt, the real porcelain of Brazil, since 1945.

La Colección 2024 presenta una nueva forma de ver el lujo.

Piezas con más detalles en dorado, más decoradas y más coloridas.

Todo nuevo, con mucho estilo y un toque de pura elegancia.

La colección se divide en tres temas de lujo: retro, sostenibilidad y romanticismo.

Porcelana Schmidt, la verdadera porcelana de Brasil, desde 1945.



Índice

Index / Índice



Schmidt Gold

Turmalina Cinza	04
Topazio Imperial	06
Hippie Chic	08
Sensile Blu	10
Búzios	12
Saint Germain	13
Audrey	14
Palmeiras	16
Uirapuru	18
Diva	20

Schmidt Clássica

Maresias • Guaporé	22
Encanto	24
Eterna	26
Vitória	28
Cebolinha	30
Cora • Pomerode <i>Filete ouro</i>	32
Pomerode <i>Filete prata</i>	33
Itamaraty <i>Filete ouro e prata</i>	34
Maitê • Aline	36
Kate	37
Noiva	38
Martha	40
Carmem • Tereza	42
Folhagem • Churrasco	43

Schmidt Estilo

Jade	44
Lavanda • Viveiro	46
Floresta	47
Atlântico • Kapama	48
Linha Cromo <i>Azul, Laranja, Verde e Rosa</i>	49
Jeans • Estopa	50
Artemis • Apollo	51
Linha Névoa	52
Artesanal	53
Linha Esfera	54
Itacararé • Jericoacoara	55
Tamandaré • Garopaba	56
Araucária • Paula	57
Mármore Cinza	58
Concreto • Embalagens	60
Composições	61

Turmalina Cinza

COLEÇÃO: 2443 | CLASSE: 850 | MODELO: 292





017 5 015 292
Prato Pão 15 cm



017 5 019 292
Prato Sobremesa 19 cm



018 3 023 292
Prato Fundo 23 cm



017 5 027 292
Prato Raso 27 cm



028 1 008 292
Xícara Café
c/ Pires 08



028 1 022 292
Xícara Chá
c/ Pires 22



003 5 035 292
Açucareiro 35



006 0 125 292
Bule 125



009 4 100 292
Cafeteira 100



010 8 100 292
Leiteira 100



013 2 012 292
Mantegueira 12



023 0 200 292
Sopeira 200



020 5 024 292
Saladeira 24



033 7 024 233
Caneca 24



029 9 013 220
Bowl 13



024 8 028 292
Travessa Rasa
28 cm



024 8 036 292
Travessa Rasa
36 cm



Topazio Imperial

COLEÇÃO: 2442 | CLASSE: 850 | MODELO: 292





017 5 015 292
Prato Pão 15 cm



017 5 019 292
Prato Sobremesa 19 cm



018 3 023 292
Prato Fundo 23 cm



017 5 027 292
Prato Raso 27 cm



028 1 008 292
Xícara Café
c/ Pires 08



028 1 022 292
Xícara Chá
c/ Pires 22



003 5 035 292
Açucareiro 35



006 0 125 292
Bule 125



009 4 100 292
Cafeteira 100



010 8 100 292
Leiteira 100



013 2 012 292
Mantegueira 12



023 0 200 292
Sopeira 200



020 5 024 292
Saladeira 24



033 7 024 233
Caneca 24



029 9 013 220
Bowl 13



024 8 028 292
Travessa Rasa
28 cm



024 8 036 292
Travessa Rasa
36 cm



Hippie Chic

COLEÇÃO: 2439 | CLASSE: 840 | MODELO: 203





Sensile Blu

COLEÇÃO: 2424 | CLASSE: 840 | MODELO: 292





017 5 015 292
Prato Pão 15 cm



017 5 019 292
Prato Sobremesa 19 cm



018 3 023 292
Prato Fundo 23 cm



017 5 027 292
Prato Raso 27 cm



028 1 008 292
Xícara Café
c/ Pires 08



028 1 022 292
Xícara Chá
c/ Pires 22



003 5 035 292
Açucareiro 35



006 0 125 292
Bule 125



009 4 100 292
Cafeteira 100



010 8 100 292
Leiteira 100



013 2 012 292
Mantegueira 12



023 0 200 292
Sopeira 200



020 5 024 292
Saladeira 24



033 7 024 233
Caneca 24



029 9 013 220
Bowl 13



024 8 028 292
Travessa Rasa
28 cm



024 8 036 292
Travessa Rasa
36 cm

Búzios

COLEÇÃO: 2406 | CLASSE: 840 | MODELO: 003



SCHMIDT
GOLD



0787 024 108
Bandeja
Retangular 24 cm

0787 027 108
Bandeja
Retangular 27 cm

0787 031 108
Bandeja
Retangular 31 cm





Saint Germain

COLEÇÃO: 2339 | CLASSE: 850 | MODELO: 003



Audrey

COLEÇÃO: 2251 | CLASSE: 850 | MODELO: 292



SCHMIDT
GOLD



Inspirada no ícone mundial de elegância, Audrey Hepburn, que sempre esbanjou muito charme em todos os seus trabalhos, as peças em tom verde claro e finalizadas em ouro prestam uma luxuosa homenagem a esta grande diva do cinema.

Inspired by the world icon of elegance, Audrey Hepburn, who has always lavished a lot of charm in all her work, the light green and gold pieces pay a luxurious tribute to this great movie diva.

Inspirada en el icono mundial de la elegancia, Audrey Hepburn, que siempre ha prodigado mucho encanto en todo su trabajo, las piezas de color verde claro y dorado rinden un lujoso homenaje a esta gran diva del cine.





017 5 015 292
Prato Pão 15 cm



017 5 021 292
Prato Sobremesa
21 cm



018 3 023 292
Prato Fundo 23 cm



017 5 027 292
Prato Raso 27 cm



017 5 030 292
Prato Arroz 30 cm



028 1 008 292
Xícara Café
c/ Pires 08



028 1 022 292
Xícara Chá
c/ Pires 22



003 5 035 292
Açucareiro 35



006 0 125 292
Bule 125



009 4 100 292
Cafeteira 100



010 8 100 292
Leiteira 100



013 2 012 292
Manteigueira 12



023 0 200 292
Sopeira 200



020 5 024 292
Saladeira 24



024 8 028 292
Travessa Rasa
28 cm



024 8 032 292
Travessa Rasa
32 cm



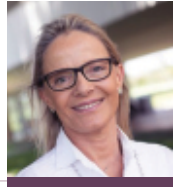
024 8 036 292
Travessa Rasa
36 cm

Palmeiras

COLEÇÃO: 2258 | CLASSE: 840 | MODELO DIVERSOS



Por
Lelli de Orleans e Bragança



As majestosas palmeiras brasileiras e algumas peças pinceladas manualmente trazem uma imensa beleza para esta linha assinada pela artista plástica Lelli de Orleans e Bragança.

The majestic Brazilian palm trees and some hand-painted pieces bring immense beauty to this line signed by the plastic artist Lelli de Orleans e Bragança.

Las majestuosas palmeras brasileñas y algunas piezas pintados a mano aportan una belleza inmensa a esta línea firmada por la artista plástica Lelli de Orleans e Bragança.





017 5 027 228
Prato Raso 27 cm



018 3 023 228
Prato Fundo 23 cm



017 5 019 228
Prato Sobremesa 19 cm



026 4 008 228
Xicara Café
c/ Pires 08

026 4 020 228
Xicara Chá
c/ Pires 20

029 9 013 220
Bowl 13

033 7 030 271
Caneca 30

033 7 024 233
Caneca 24

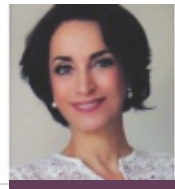


078 7 027 108
Bandeja Retangular
27 cm



Uirapuru

COLEÇÃO: 2423 | CLASSE: 830 | MODELO: 202



Por

Claudia Moriconi





017 5 019 202
Prato Sobremesa 19 cm



018 3 021 202
Prato Fundo 23 cm



017 5 027 202
Prato Raso 27 cm



017 5 015 202
Prato Pão 15 cm



029 9 015 202
Bowl 15 cm



033 7 022 234
Caneca



026 4 010 202
Xícara café
c/ Pires



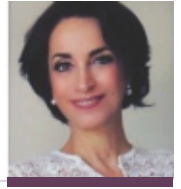
026 4 020 202
Xícara Chá
c/ Pires

Diva

COLEÇÃO: 2276 | CLASSE: 840 | MODELO: 292



Claudia Matarazzo



A especialista em comportamento Claudia Matarazzo, sinônimo de estilo e elegância à mesa, assina esta linha que traz toda a tradição e requinte das mesas europeias. Em um repousante azul acinzentado passeiam delicados arabescos, emoldurados por filetes cinzas.

The behavior expert Claudia Matarazzo, synonymous with style and elegance at the table, signs this line that brings all the tradition and refinement of European tables. On a quiet gray-blue walk, delicate arabesques, framed by gray fillets.

La experta en comportamiento Claudia Matarazzo, sinónimo de estilo y elegancia a la mesa, firma esta línea que trae toda la tradición y el refinamiento de las mesas europeas. En un tranquilo paseo azul grisáceo, delicados arabescos, enmarcados por hilos grises.





017 5 015 292
Prato Pão 15 cm



017 5 019 292
Prato Sobremesa
19 cm



018 3 023 292
Prato Fundo 23 cm



017 5 027 292
Prato Raso 27 cm



028 1 008 292
Xícara Café
c/ Pires



028 1 022 292
Xícara Chá
c/ Pires



003 5 035 292
Acucareiro 35



013 2 012 292
Manteigueira 12



009 4 100 292
Cafeteira 100



010 8 100 292
Leiteira 100



006 0 125 292
Bule 125



023 0 200 292
Sopeira 200



020 5 024 292
Saladeira 24



024 8 028 292
Travessa Rasa
28 cm

024 8 036 292
Travessa Rasa
36 cm



Maresias

COLEÇÃO: 2405 | CLASSE: 815 | MODELO: 292



SCHMIDT
CLÁSSICA



Guaporé

COLEÇÃO: 2395 | CLASSE: 815 | MODELO: 201



SCHMIDT
CLÁSSICA





Encanto

COLEÇÃO: E373 | CLASSE: 053 | MODELO: 077



SCHMIDT
CLASSICA



A beleza arrebatadora da orquídea em tons delicados, contrastam com as linhas retas do modelo Prisma.

The overwhelming beauty of the orchid in delicate tones contrasts with the straight lines of the Prisma model.

La belleza arrolladora de la orquídea en tonos delicados contrasta con las líneas rectas del modelo Prisma.





017 5 032 077
Prato Arroz 32 cm



017 5 028 077
Prato Raso 28 cm



018 3 024 077
Prato Fundo 24 cm



017 5 020 077
Prato Sobremesa
20 cm



017 5 016 077
Prato Pão 16 cm



028 1 008 077
Xícara Café
c/ Pé c/ Pires 08



028 1 020 077
Xícara Chá
c/ Pé c/ Pires 20



026 4 025 125
Xícara Chá
c/ Pires 25



020 5 024 077
Saladeira 24



0337 024 233
Caneca



00299 013 220
Bowl



024 8 028 077
Travessa Rasa
28 cm



024 8 036 077
Travessa Rasa
36 cm

Eterna

COLEÇÃO: E351 | CLASSE: 053 | MODELO: 114



SCHMIDT
CLASSICA



| A delicadeza das rosas e a sutileza dos tons pastéis.

The delicacy of roses and the subtlety of pastel tones.

La delicadeza de las rosas y la sutileza de los tonos pasteles.





017 5 027 114
Prato Bolo 27 cm



017 5 026 114
Prato Raso 26 cm



018 3 023 114
Prato Fundo 23 cm



017 5 019 114
Prato Sobremesa
19 cm



017 5 015 114
Prato Pão 15 cm



028 1 008 114
Xícara Café
c/Pé c/Pires 8



028 1 020 114
Xícara Chá
c/Pé c/Pires 20



026 4 008 114
Xícara Café
Sem Pé c/Pires



026 4 020 114
Xícara Chá
Sem Pé c/Pires



026 4 025 125
Xícara Chá
c/ Pires 25



003 5 035 114
Açucareiro 35



006 0 125 114
Bule 125



009 4 100 114
Cafeteira 100



010 8 100 114
Leiteira 100



013 2 012 114
Manteigueira 12



020 5 024 114
Saladeira 24



023 0 200 114
Sopeira 200



033 7 024 233
Caneca 24



033 7 028 233
Caneca 28



029 9 013 220
Bowl 13



024 8 028 114
Travessa Rasa 28

024 8 036 114
Travessa Rasa 36



020 5 014 114
Saladeira 14



302 6 027 114
Prato Bolo c/Base 27 cm



Vitória

COLEÇÃO: o397 | CLASSE: o28 | MODELO: 114



SCHMIDT
CLASSICA



A decoração mais tradicional das mesas brasileiras. Um delicado bouquet de rosas emoldurado pelo filete em prata.

The most traditional decoration of Brazilian tables. A delicate bouquet of roses framed by silver fillet.

La decoración más tradicional de las mesas brasileñas. Un delicado ramo de rosas enmarcado por el hilo plateado.





017 5 027 114
Prato Bolo 27 cm



017 5 026 114
Prato Raso 26 cm



018 3 023 114
Prato Fundo 23 cm



017 5 019 114
Prato Sobremesa
19 cm



017 5 015 114
Prato Pão 15 cm



028 1 008 114
Xícara Café
c/ Pé c/Pires



028 1 020 114
Xícara Chá
c/ Pé c/Pires



003 5 035 114
Açucareiro 35



013 2 012 114
Manteigueira 12



006 0 125 114
Bule 125



009 4 100 114
Cafeteira 100



010 8 100 114
Leiteira 100



020 5 024 114
Saladeira 24



023 0 200 114
Sopeira 200



024 8 028 114
Travessa Rasa
28 cm

024 8 036 114
Travessa Rasa
36 cm

Cebolinha

COLEÇÃO: 2617 | CLASSE: 015 | MODELO: 114



SCHMIDT
CLASSICA



Um clássico à mesa. Mini cebolas e muitas folhagens na cor azul cobalto preenchem todas as peças do modelo Pomerode.

A classic on the table. Mini onions and many foliage in cobalt blue fill all the pieces of the Pomerode model.

Un clásico en la mesa. Mini cebollas y muchos follajes en azul cobalto llenan todas las piezas del modelo Pomerode.





017 5 027 114
Prato Bolo 27 cm



017 5 026 114
Prato Raso 26 cm



018 3 023 114
Prato Fundo 23 cm



017 5 019 114
Prato Sobremesa
19 cm



017 5 015 114
Prato Pão 15 cm



028 1 008 114
Xícara Café
c/Pê c/Pires 8



028 1 020 114
Xícara Chá
c/Pê c/Pires 20



003 5 035 114
Açucareiro 35



006 0 125 114
Bule 125



009 4 100 114
Cafeteira 100



010 8 100 114
Leiteira 100



013 2 012 114
Manteigueira 12



020 5 024 114
Saladeira 24



023 0 200 114
Sopeira 200



033 7 024 233
Caneca 24



029 9 013 220
Bowl 13



024 8 028 114
Travessa Rasa
28 cm

024 8 036 114
Travessa Rasa
36 cm

Cora

COLEÇÃO: 2267 | CLASSE: 810 | MODELO: 114



SCHMIDT
CLASSICA



Prato Bolo

Pomerode Filete Ouro

COLEÇÃO: 0010 | CLASSE: 011 | MODELO: 114



SCHMIDT
CLASSICA





Pomerode Filete Prata

COLEÇÃO: 0012 | CLASSE: 011 | MODELO: 114

SCHMIDT
CLASSICA



Itamaraty Filete Ouro

COLEÇÃO: 0010 | CLASSE: 011 | MODELO: 292



SCHMIDT
CLASSICA



+



Mod 228

Itamaraty Filete Prata

COLEÇÃO: 0012 | CLASSE: 011 | MODELO: 292



SCHMIDT
CLASSICA



+



Mod 228





Maitê

COLEÇÃO: 2264 | CLASSE: 825 | MODELO: 228



Aline

COLEÇÃO: 2263 | CLASSE: 825 | MODELO: 228





Kate

COLEÇÃO: 2317 | CLASSE: 820 | MODELO: 292



Noiva

COLEÇÃO: 2248 | CLASSE: 820 | MODELO: 292



SCHMIDT
CLASSICA



A delicadeza e a suavidade do traço branco reproduzidos na porcelana.

A delicacy and softness of the white line reproduced in porcelain.

Una delicadeza y una suavidad del trazo blanco reproducidos en la porcelana.





017 5 030 292
Prato Arroz 30 cm



017 5 027 292
Prato Raso 27 cm



018 3 023 292
Prato Fundo 23 cm



017 5 019 292
Prato Sobremesa
19 cm



017 5 015 292
Prato Pão 15 cm



028 1 008 292
Xícara Café
c/ Pires 08



028 1 022 292
Xícara Chá
c/ Pires 22



026 4 025 125
Xícara Chá
c/ Pires 25



003 5 035 292
Açucareiro 35



006 0 125 292
Bule 125



009 4 100 292
Cafeteira 100



010 8 100 292
Leiteira 100



013 2 012 292
Manteigueira 12



023 0 200 292
Sopeira 200



020 5 024 292
Saladeira 24 cm



033 7 024 233
Caneca 24



029 9 013 220
Bowl 13



024 8 028 292
Travessa Rasa
28 cm

024 8 036 292
Travessa Rasa
36 cm

Martha

COLEÇÃO: 2309 | CLASSE: 820 | MODELO: 292



A tradição da renda branca emoldurada por filetes cinza em uma linha resistente a lava louças e microondas.

The tradition of white lace framed by gray fillets, it's a resistant line that can be used in dishwashers and microwaves.

La tradición del encaje blanco enmarcado por filetes grises en una línea resistente a lavavajillas y microondas.





017 5 015 292
Prato Pão 15 cm



017 5 019 292
Prato Sobremesa
19 cm



018 3 023 292
Prato Fundo 23 cm



017 5 027 292
Prato Raso 27 cm



017 5 030 292
Prato Arroz 30 cm



028 1 008 292
Xícara Café
c/ Pires 08



028 1 022 292
Xícara Chá
c/ Pires 22



026 4 025 125
Xícara Chá
c/ Pires 25



003 5 035 292
Açucareiro 35



006 0 125 292
Bule 125



009 4 100 292
Cafeteira 100



010 8 100 292
Leiteira 100



013 2 012 292
Manteigueira 12



023 0 200 292
Sopeira 200



020 5 024 292
Saladeira 24



033 7 024 233
Caneca 24



029 9 013 220
Bowl 13



024 8 028 292
Travessa Rasa
28 cm

024 8 036 292
Travessa Rasa
36 cm

Carmem

COLEÇÃO: 2344 | CLASSE: 810 | MODELO: 201



SCHMIDT
CLASSICA



Tereza

COLEÇÃO: 2347 | CLASSE: 810 | MODELO: 003



SCHMIDT
CLASSICA





Folhagem

COLEÇÃO: 2354 | CLASSE: 815 | MODELO: 003

SCHMIDT
CLASSICA



Churrasco

COLEÇÃO: 2435 | CLASSE: 815 | MODELO: 003

SCHMIDT
CLASSICA



Jade

COLEÇÃO: 2444 | CLASSE: 815 | MODELO: Diversos





017 5 019 203
Prato Sobremesa 19 cm



018 3 023 292
Prato Fundo 23 cm



017 5 027 203
Prato Raso 27 cm



028 1 008 203
Xícara Café
c/ Pires o8



028 1 022 203
Xícara Chá
c/ Pires 22



029 9 013 203
Bowl 13



078 7 021 132
Bandeja
21 cm



024 8 026 220
Travessa Rasa
21 cm



024 8 021 220
Travessa Rasa
26 cm



033 7 024 203
Caneca 24



020 5 014 220
Saladeira 14



020 5 018 214
Mini travessa Oval

Lavanda

COLEÇÃO: 2441 | CLASSE: 825 | MODELO: 202



Viveiro

COLEÇÃO: 2440 | CLASSE: 825 | MODELO: 201





Floresta

COLEÇÃO: 2438 | CLASSE: 830 | MODELO: 003



Atlântico

COLEÇÃO: 2437 | CLASSE: 830 | MODELO: 003



Kapama

COLEÇÃO: 2445 | CLASSE: 820 | MODELO: 078





Linha Cromo

CLASSE: 825 | MODELO: 292



COLEÇÃO: 2448
Cromo Laranja



Coleção 2446
Cromo Azul



Coleção 2447
Cromo Rosa



Coleção 2449
Cromo Verde



Jeans

COLEÇÃO: 2426 | CLASSE: 820 | MODELO: 203



Estopa

COLEÇÃO: 2425 | CLASSE: 820 | MODELO: 203





Ártemis

COLEÇÃO: 2428 | CLASSE: 825 | MODELO: 078



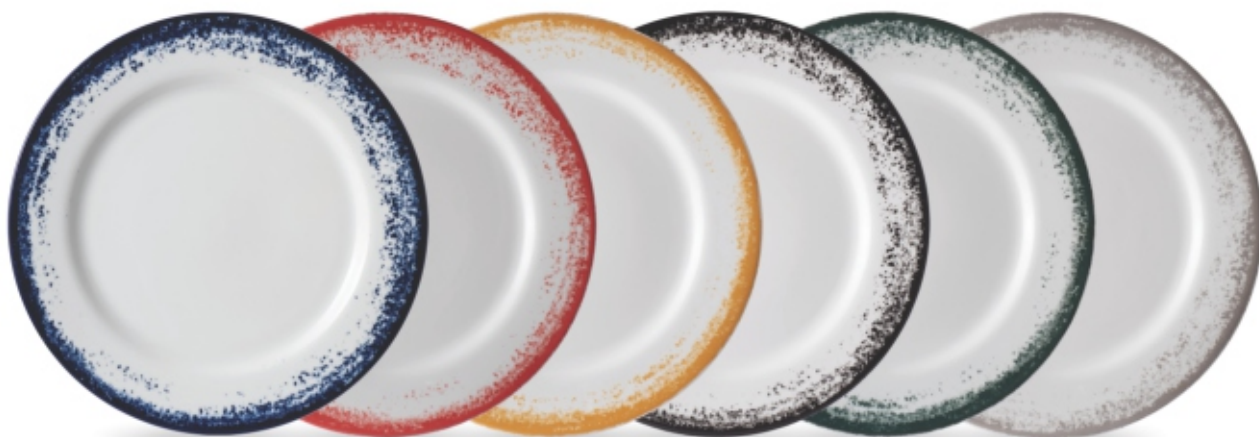
Apollo

COLEÇÃO: 2427 | CLASSE: 825 | MODELO: 078



Linha Névoa

CLASSE: 805 | MODELO: Diversos



COLEÇÃO: 2434
Névoa MIX



COLEÇÃO: 2420
Névoa Azul



COLEÇÃO: 2429
Névoa Vermelho



COLEÇÃO: 2430
Névoa Mostarda



COLEÇÃO: 2431
Névoa Preto



COLEÇÃO: 2432
Névoa Verde



COLEÇÃO: 2433
Névoa Cinza





Artesanal

COLEÇÃO: 2412 | CLASSE: 815 | MODELO: 203



Linha Esfera

CLASSE: 810 | MODELO: 203



COLEÇÃO: 2413
Esfera Azul



Coleção 2414
Esfera Azul Celeste



Coleção 2415
Esfera Marrom



Coleção 2416
Esfera Cinza



Coleção 2417
Esfera Mostarda



Coleção 2418
Esfera Verde



Coleção 2419
Esfera Mix



Prato para Risoto 27 e 21 cm | Mod. o80



Travessa Rasa 21 e 17 cm | Mod. 220



Bandeja Retangular 27 cm | Mod. 214



Saladeira 12 cm | Mod. 228





Itacaré

COLEÇÃO: 2400 | CLASSE: 825 | MODELO: 202



Jericoacoara

COLEÇÃO: 2401 | CLASSE: 820 | MODELO: 203



Tamandaré

COLEÇÃO: 2402 | CLASSE: 820 | MODELO: 202



Garopaba

COLEÇÃO: 2404 | CLASSE: 820 | MODELO: 202





Araucária

COLEÇÃO: 2396 | CLASSE: 825 | MODELO: 201



Paula

COLEÇÃO: 2265 | CLASSE: 825 | MODELO: 201



Mármore Cinza

COLEÇÃO: 2343 | CLASSE: 820 | MODELO: Diversos



Traços modernos no tom cinza da pedra mármore reproduzidos nas peças de porcelana.

Modern strokes in the gray tone of marble stone reproduced in porcelain pieces.

Trazos modernos en el tono gris de la piedra de mármol reproducidos en piezas de porcelana.





017 5 027 202
Prato Raso 27 cm



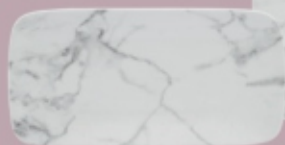
018 3 020 202
Prato Fundo 20 cm



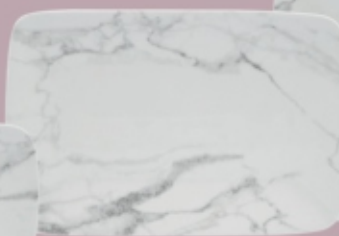
017 5 019 202
Prato Sobremesa
19 cm



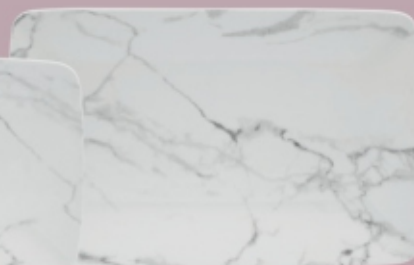
029 9 013 220
Bowl 13



0787 023 108
Bandeja Retangular
23 cm



0787 027 108
Bandeja Retangular
27 cm



0787 031 108
Bandeja Retangular
31 cm



026 4 008 106
Xícara de Café
c/Pires 08



026 4 014 106
Xícara de Chá
c/Pires 14



033 7 024 233
Caneca 24

Concreto

COLEÇÃO: 2383 | CLASSE: 820 | MODELO: Diversos



Embalagens



CAIXA PARDA
PEÇAS AVULSAS DIVERSAS



SERVIÇOS
PORCELANA SCHMIDT



ESTOJOS DE PEÇAS
AVULSAS



Composições

07
peças

Serviço Bolo

1 PRATO BOLO c/BASE
6 PRATOS SOBREMESA

12
peças

Serviço Baixela

4 PRATOS RASOS
4 PRATOS FUNDOS
4 PRATOS SOBREMESA

16
peças

Serviço c/Bowl e Caneca

4 PRATOS RASOS
4 PRATOS SOBREMESA
4 BOWLS
4 CANECAS

18
peças

Serviço c/Bowl

6 PRATOS RASOS
6 PRATOS SOBREMESA
6 BOWLS

18
peças

Serviço c/Caneca

6 PRATOS RASOS
6 PRATOS SOBREMESA
6 CANECAS

18
peças

Serviço Baixela

6 PRATOS RASOS
6 PRATOS FUNDOS
6 PRATOS SOBREMESA

19
peças

Serviço Bolo

1 PRATO BOLO
6 PRATOS SOBREMESA
6 XÍCARAS DE CHÁ
6 PIRES DE CHÁ

19
peças

Serviço Bolo

1 PRATO BOLO
6 PRATOS SOBREMESA
6 XÍCARAS DE CHÁ (PAMPA)
6 PIRES DE CHÁ (PAMPA)

20
peças

Serviço Jantar e Chá

4 PRATOS RASOS
4 PRATOS FUNDOS
4 PRATOS SOBREMESA
4 XÍCARAS DE CHÁ
4 PIRES DE CHÁ

20
peças

Serviço Jantar e Café

4 PRATOS RASOS
4 PRATOS FUNDOS
4 PRATOS SOBREMESA
4 XÍCARAS DE CAFÉ
4 PIRES DE CAFÉ

20
peças

Serviço Caneca com Pires

4 PRATOS RASOS
4 PRATOS SOBREMESA
4 BOWLS
4 CANECAS
4 PIRES

28
peças

Serviço Jantar Chá e Café

4 PRATOS RASOS
4 PRATOS FUNDOS
4 PRATOS SOBREMESA
4 XÍCARAS DE CHÁ
4 PIRES DE CHÁ
4 XÍCARAS DE CAFÉ
4 PIRES DE CAFÉ

30
peças

Serviço Jantar e Chá

6 PRATOS RASOS
6 PRATOS FUNDOS
6 PRATOS SOBREMESA
6 XÍCARAS DE CHÁ
6 PIRES DE CHÁ

30
peças

Serviço Jantar e Café

6 PRATOS RASOS
6 PRATOS FUNDOS
6 PRATOS SOBREMESA
6 XÍCARAS DE CAFÉ
6 PIRES DE CAFÉ

40
peças

Serviço Jantar

12 PRATOS RASOS
12 PRATOS FUNDOS
12 PRATOS SOBREMESA
2 SALADEIRAS
2 TRAVESSAS

41
peças

Serviço Jantar

12 PRATOS RASOS
12 PRATOS FUNDOS
12 PRATOS SOBREMESA
2 SALADEIRAS
1 SOPEIRA
2 TRAVESSAS

42
peças

Serviço Jantar Chá e Café

6 PRATOS RASOS
6 PRATOS FUNDOS
6 PRATOS SOBREMESA
6 XÍCARAS DE CHÁ
6 PIRES DE CHÁ
6 XÍCARAS DE CAFÉ
6 PIRES DE CAFÉ

42
peças

Serviço Jantar

12 PRATOS RASOS
12 PRATOS FUNDOS
12 PRATOS SOBREMESA
2 SALADEIRAS
1 SOPEIRA
3 TRAVESSAS

53
peças

Serviço Chá e Café

1 AÇUCAREIRO
1 CAFETEIRA
1 BULE
1 LEITEIRA
1 MANTEGUEIRA
12 XÍCARAS DE CHÁ
12 PIRES DE CHÁ
12 XÍCARAS DE CAFÉ
12 PIRES DE CAFÉ



 facebook.com/porcelanaschmidt

 [@porcelanaschmidt](https://instagram.com/porcelanaschmidt)

 www.porcelanaschmidt.com.br

 [porcelanaschmidt](https://tiktok.com/porcelanaschmidt)





PORCELANA
SCHMIDT



Coleção 2024
O NOVO LUXO À MESA



A Coleção 2024 apresenta **uma nova maneira de ver o luxo**.
Peças com mais **detalhes em ouro**, mais decoradas e mais coloridas.
Tudo novo, com muito estilo e um toque de pura elegância.
A coleção está dividida em **três temas luxuosos**:
o retrô, a sustentabilidade e o romantismo.

O Luxo Retrô

A elegância atemporal em sua plenitude.

Topázio Imperial



SCHMIDT
GOLD

Coleção: 2442 Classe: 850 Modelo: 292

Bordas em ouro 18 quilates, com desenhos de mini bambus em aplicações muito elegantes e diferenciadas.

Uma tarja bege finaliza as peças da coleção.



*Contém peças complementares

Turmalina Cinza



SCHMIDT
GOLD

Coleção: 2443 Classe: 850 Modelo: 292

Bordas em ouro 18 quilates, com desenhos de mini bambus em aplicações muito elegantes e diferenciadas.

Uma tarja cinza chumbo finaliza as peças da coleção.



*Contém peças complementares

Hippie Chic



SCHMIDT
GOLD

Coleção: 2439 Classe: 840 Modelo: 203

Flores multicoloridas finalizadas com um lindo filete de ouro nos leva numa viagem com atmosfera vintage dos anos 70.



O Luxo Sustentável

Coleções para uma nova era, aplicadas com tintas e queimas especiais e resistência eterna das decorações, tanto em lava louças, micro-ondas e no atrito dos talheres.

Jade



SCHMIDT
ESTILO

Coleção: 2444 Classe: 815 Modelos: Diversos

A trepadeira Jade é uma espécie exótica nativa das Filipinas.

De cor indefinida entre o azul e o verde, encanta por onde ela é cultivada.



*Contém peças complementares

Lavanda



SCHMIDT
ESTILO

Coleção: 2441 Classe: 825 Modelo: 202

A delicadeza dos **pequenos arbustos**, típicos da Lavanda, nos levam a esta cor única e envolvente, o LILÁS.



Viveiro



SCHMIDT
ESTILO

Coleção: 2440 Classe: 825 Modelo: 201

Delicados traços a **nanquim**, criaram galhos e folhagens, que dão suporte para borboletas, abelhas e joaninhas.



O Luxo Romântico

Coleções coloridas e românticas, trazendo de volta a elegância à mesa.

Floresta



Coleção: 2438 Classe: 830 Modelo: 003

Um desenho que nos remete ao **nobre tecido jacquard**, mas enaltece o verde da Mata Atlântica Brasileira.



Atlântico



Coleção: 2437 Classe: 830 Modelos: 003

Um desenho que nos remete ao **nobre tecido jacquard**, mas enaltece o azul Oceano Atlântico.



Kapama



Coleção: 2445 Classe: 820 Modelo: 078

A **flor Protea** tem sua origem na África do Sul.

É encontrada em todo seu esplendor, na reserva privada de Kapama.



Coleção Cromo

Peças com bordas coloridas em 4 cores perfeitas para combinar com qualquer tipo de mesa.

Cromo Laranja



Coleção: 2448 Classe: 825 Modelo: 292

Peças com **bordas coloridas em 4 cores** perfeitas para combinar com qualquer tipo de mesa.



2446 Azul
Classe: 825
Modelo: 292

2447 Rosa
Classe: 825
Modelo: 292

2449 Verde
Classe: 825
Modelo: 292



Linha Gastronomia

Gastronomy Line
Línea Gastronomía



Catálogo 2024

2024 Catalogue | Catalogo 2024

A Legítima **Porcelana** desde 1945



PORCELANA
SCHMIDT

100%
brasileira

Gastronomia 2024

RESISTÊNCIA, DURABILIDADE e VERSATILIDADE são as principais características dos mais de 1000 itens da **LINHA GASTRONOMIA**, sejam lisas, com relevos, de vários formatos e tamanhos.

Com porosidade próxima a zero e a queima redutora de mais de 1.300°, os nossos produtos são extremamente resistentes e têm todas as características **HIGIÊNICAS** e de durabilidade, indicadas pelos órgãos de saúde para **HOTÉIS, HOSPITAIS, RESTAURANTES e BARES**.

Para diferenciar seu estabelecimento, **PERSONALIZAMOS** as peças, com a sua marca ou com a sua decoração exclusiva.

Ainda temos os produtos **SCHMIDT FORTE**, a porcelana com algo a mais, que deixa o seu produto ainda mais resistente.

“
...os nossos produtos são extremamente resistentes...”

Porcelana Schmidt A verdadeira porcelana do Brasil, desde 1945.

GASTRONOMY LINE 2024

RESISTANCE, DURABILITY and VERSATILITY are the main characteristics of the more than 1000 items in the **GASTRONOMY LINE**, whether smooth, with reliefs, in various shapes and sizes.

With porosity close to zero and a reducing burn of more than 1,300°, our products are extremely resistant and have all the **HYGIENIC** and durability characteristics recommended by health authorities for **HOTELS, HOSPITALS, RESTAURANTS and BARS**.

To differentiate your establishment, we **CUSTOMIZE** the pieces, with your brand or with your exclusive decoration.

We still have **SCHMIDT STRONGER** products, porcelain with something extra, which makes your product even more resistant.

Porcelana Schmidt The real porcelain of Brazil, since 1945

GASTRONOMY LINE 2024

RESISTENCIA, DURABILIDAD y VERSATILIDAD son las principales características de los más de 1000 artículos de la **LÍNEA GASTRONOMÍA**, ya sean lisos, con relieves, en diversas formas y tamaños.

Con una porosidad cercana a cero y un quemado reductor de más de 1.300°, nuestros productos son extremadamente resistentes y cuentan con todas las características **HIGIÉNICAS** y de durabilidad recomendadas por las autoridades sanitarias para **HOTELES, HOSPITALES, RESTAURANTES y BARES**.

Para diferenciar tu establecimiento, **PERSONALIZAMOS** las piezas, con tu marca o con tu decoración exclusiva.

Seguimos teniendo productos **SCHMIDT STRONGER**, porcelánico con algo extra, que hace que tu producto sea aún más resistente.

Porcelana Schmidt La verdadera porcelana de Brasil, desde 1945





Índice

Index / Índice

Izabel 003	04
Cilíndrica 007	06
Calorama 014	08
Convencional 022	12
Protel 073	14
Prisma 077	16
Orion 078	18
Waves 100	20
Gourmet 107	22
Pomerode 114	24
Voyage 201	28
Voyage Coup 202	30
Oca 203	32
DH Universal 220	34
Brasilia 228	36
Arcos 240	40
Aspen 241	42
Ártico 243	44
Luiza 244	46
Itamaraty 292	48
Xícaras e Canecas <i>Cups and Mugs / Tazas y Jarras</i>	52
Complementos <i>Supplements / Suplementos</i>	58
Finger Food	64
Personalização <i>Customization / Personalización</i>	68

Izabel

003

Um grande clássico, com saliência nas extremidades dos pratos e pires e as xícaras redondas com uma pequena base.



A great classic, with bumps on the ends of the plates and round saucer and cups with a small base.

Un gran clásico, con protuberancias en los extremos de los platos y platillos y tazas redondas con una base pequeña.



Imagens meramente ilustrativas.





Prato Sobremesa 19 cm

Dessert Plate 19 cm
Plato Postre 19 cm
017 5 019 003
Ø19,0 cm - h=2,5 cm
aba=3,5 cm

☞ 12 peças



Prato Fundo 23 cm

Soup Plate 23 cm
Plato Hondo 23 cm
018 3 023 003
Ø 23,0cm - h=4,0 cm
aba=3,5cm 400ml

☞ 12 peças



Prato Raso 26 cm

Dinner Plate 26 cm
Plato Plano 26 cm
017 5 026 003
Ø26,0 cm - h=2,5 cm
aba=4,0 cm

☞ 12 peças



Xícara Café com pires

Espresso Cup w/ saucer
Taza Café c/ Platillo
026 4 008 003

☞ 12 peças



Xícara Chá com pires

Espresso & Tea Cup w/ saucer
Taza Té c/ platillo
026 4 020 003

☞ 12 peças

Pires Café

Espresso Saucer
Platillo Café
016 7 011 003
Ø11,0 cm - h=1,5 cm
Aba- 3,5cm

☞ 36 peças

Xícara Café

Espresso Cup
Taza Café
025 6 008 003
Ø7,9 cm - h=4,5 cm
90 ml

☞ 36 peças

Pires Chá

Espresso & Tea Saucer
Platillo Té
016 7 014 003
Ø14,0 cm - h=2,0 cm
Aba-2,0cm

☞ 36 peças

Xícara Chá

Espresso & Tea Cup
Taza Té
025 6 020 003
Ø9,5x11cm - h=5,0 cm
200 ml

☞ 36 peças



Cilíndrica

007

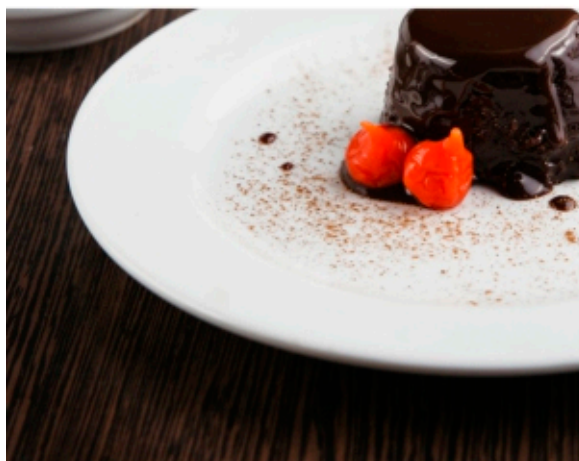
Perfeito para a gastronomia, com pratos planos e xícaras empilháveis.

As peças complementares são perfeitas para serviços de Café da Manhã, Room Service e Cafeterias.



Perfect for gastronomy, with flat plates and stackable cups. Complementary pieces are perfect for breakfast, room service and coffee shops.

Perfecto para la gastronomía, con platos planos y tazas apilables. Las piezas complementarias son perfectas para el desayuno, el servicio de habitaciones y las cafeterías.



Imagens meramente ilustrativas.



**Prato Sobremesa 19 cm**Dessert Plate 19 cm
Plato Postre 19 cm

017 5 019 007

Ø19,0 cm - h=2,5 cm
aba=3,0 cm

☞ 12 peças

**Prato Fundo 23 cm**Soup Plate 23 cm
Plato Hondo 23 cm

018 3 023 007

Ø23,5cm - h=4,0 cm
aba=3,0 cm 400ml

☞ 12 peças

**Prato Raso 26 cm**Dinner Plate 26 cm
Plato Plano 26 cm

017 5 026 007

Ø26,0 cm - h=2,5 cm
aba=4,0 cm

☞ 12 peças

**Prato para Massa 28 cm**Pasta Bowl 28 cm
Plato Pasta 28 cm

018 3 028 007

Ø28,1 cm - h=5,1 cm
aba=4,0 cm - 700 ml

☞ 12 peças

**Cafeteira**

Coffee Pot | Cafetera

009 4 025 007

14,0x7,0 cm - h=13,2 cm
370 ml

☞ 4 peças

**Leiteira**

Creamer | Cremera

010 8 030 007

13,5x8,0 cm - h=11,5 cm
400 ml

☞ 4 peças

**Cremeira**

Creamer | Cremera

010 8 012 007

9,4x5,6 cm - h=7,4 cm
120 ml

☞ 4 peças

**Bule**

Tea Pot | Tetera

006 0 060 007

19,0x11,3 cm - h=14,2 cm
780 ml

☞ 4 peças

**Xícara Café com pires**Espresso Cup w/ saucer
Taza Café c/ Platillo

026 4 008 007

☞ 12 peças

**Xícara Chá com pires**Espresso & Tea Cup w/ saucer
Taza Té c/ platillo

026 4 020 007

☞ 12 peças

Pires CaféEspresso Saucer
Platillo Café

016 7 011 007

Ø11,0 cm - h=1,7 cm

☞ 36 peças

Xícara CaféEspresso Cup
Taza Café

025 6 008 007

Ø4,6 cm - h=5,7 cm

70 ml

☞ 36 peças

Pires CháEspresso & Tea Saucer
Platillo Té

016 7 014 007

Ø14,5 cm - h=2,0 cm

☞ 36 peças

Xícara CháEspresso & Tea Cup
Taza Té

025 6 020 007

Ø7,6 cm - h=7,2 cm

200 ml

☞ 36 peças



Calorama

014

Peças que podem ir ao forno microondas e ao forno comum, inclusive para alimentos que necessitem ser gratinados.

Muito práticas e versáteis, existem vários formatos, tamanhos e alturas.



Pieces that can go to the microwave and oven, even for foods that need to be gratinated. Very practical and versatile, there are several shapes, sizes and heights.

Piezas que pueden ir al microondas y horno, incluso para alimentos que necesitan ser gratinados. Muy práctico y versátil, hay varias formas, tamaños y alturas.



Imagens meramente ilustrativas.





**Forma Canelada
Alta 6 cm**

Ramekin 6 cm
Horma Alta Acanalada 6 cm

208 9 006 014

Ø5,6 cm - h=3,2 cm

50 ml

☞ 36 peças



**Forma Canelada
Alta 7 cm**

Ramekin 7 cm
Horma Alta Acanalada 7 cm

208 9 007 014

Ø6,8 cm - h=3,6 cm

70 ml

☞ 36 peças



**Forma Canelada
Alta 8 cm**

Ramekin 8 cm
Horma Alta Acanalada 8 cm

208 9 008 014

Ø7,3 cm - h=4,3 cm

110 ml

☞ 36 peças



**Forma Canelada
Alta 10 cm**

Fluted High Souffle 10 cm
Horma Alta Acanalada 10 cm

208 9 010 014

Ø9,5 cm - h=5,0 cm

210 ml

☞ 12 peças



**Forma Canelada
Baixa 13 cm**

Individual Quiche 13 cm
Horma Acanalada Redonda 13 cm

206 2 013 014

Ø12,5 cm - h=2,9 cm

200 ml

☞ 12 peças



**Forma Canelada
Alta 16 cm**

Fluted High Souffle 16 cm
Horma Alta Acanalada 16 cm

208 9 016 014

Ø16,5 cm - h=6,5 cm

850 ml

☞ 6 peças





Travessa Oval c/ Alça 17 cm

Welsh Rarebit 17 cm
Fuente Oval c/ Alza 17 cm

268 2 017 014

16,0x8,5 cm - h=3,5 cm
120 ml

📦 12 peças



Travessa Oval c/ Alça 20 cm

Welsh Rarebit 20 cm
Fuente Oval c/ Alza 20 cm

268 2 020 014

20,0x10,8 cm - h=4,0 cm
250 ml

📦 12 peças



Travessa Oval c/ Alça 23 cm

Welsh Rarebit 23 cm
Fuente Oval c/ Alza

268 2 023 014

24,0x12,5 cm - h=4,5 cm
500 ml

📦 12 peças



Forma Oval 28 cm

Oval Lasagne Dish 28 cm
Horma Oval 28 cm

256 9 028 014

28,2x21,5 cm - h=5,5 cm
1.600 ml

📦 6 peças



Forma Retangular c/ Alça 24 cm

Rectangular Tray w/ Handle 24 cm
Horma Rectangular c/ Alza 24 cm

257 7 024 014

24,5x13,0 cm - h=5,3 cm
900 ml

📦 6 peças



Forma Retangular c/ Alça 32 cm

Rectangular Tray w/ Handle 32 cm
Horma Rectangular c/ Alza 32 cm

257 7 032 014

31,5x18,0 cm - h=4,5 cm
1.300 ml

📦 6 peças



Forma Retangular c/ Alça 40 cm

Rectangular Tray w/ Handle 40 cm
Horma Rectangular c/ Alza 24 cm

257 7 040 014

40,0x24,5 cm - h=5,6 cm
3.000 ml

📦 4 peças



Calorama

014



Forma Quadrada c/ Alça 15 cm

Square Dish w/ Handle 15cm
Horma Cuadrada c/ Alza 15 cm

256 9 015 014

15,5x13,5 cm - h=5,7 cm

500 ml

📦 6 peças



Forma Retangular 17 cm

Rectangular Tray W/Handle 17 cm
Horma Rectangular Sin Alza 17 cm

257 7 017 014

18X11,5 cm - h= 4,5 cm

500 ml

📦 6 peças



Forma Retangular 28 cm

Rectangular Tray W/Handle 28 cm
Horma Rectangular Sin Alza 28 cm

257 7 028 014

28,5X20 cm - h=5,5 cm

2.000 ml

📦 6 peças



Forma Redonda 17 cm

Round Open Casserole 17 cm
Horma Redonda 17 cm

036 1 017 014

16,5x15,0 cm - h=6,0 cm

700 ml

📦 6 peças



Forma Redonda 22 cm

Round Open Casserole 22 cm
Horma Redonda 22 cm

23,0x21,0 cm - h=6,2 cm

036 1 022 014

1.500 ml

📦 6 peças



Convencional

022

Com linhas simples e com reforço na borda das peças, o modelo Convencional é perfeito para o uso intenso, em locais com grande manipulação diária.



With simple lines and edge reinforcement, the Conventional model is perfect for intensive use in places with high daily handling.

Con líneas simples y refuerzo de bordes, el modelo Convencional es perfecto para un uso intensivo en lugares con gran manejo diario.



Imagens meramente ilustrativas.



**Prato Pão 16 cm**Bread & Butter Plate 16 cm
Plato Pan 16 cm

017 5 016 022

Ø16,5 cm - h=2,2 cm
aba=2,8 cm

☞ 12 peças

**Prato Sobremesa 19 cm**Dessert Plate 19 cm
Plato Postre 19 cm

017 5 019 022

Ø19,0 cm - h=2,4 cm
aba=3,0 cm

☞ 12 peças

**Prato Raso 24 cm**Dinner Plate 24 cm
Plato Plano 24 cm

017 5 024 022

Ø25,0 cm - h=3,0 cm
aba=3,7 cm

☞ 12 peças

**Prato Raso 26 cm**Dinner Plate 26 cm
Plato Plano 26 cm

017 5 026 022

Ø26,0 cm - h=3,0 cm
aba=4,0 cm

☞ 12 peças

**Prato Fundo 23 cm**Soup Plate 23 cm
Plato Hondo 23 cm

0175 023 022

Ø23,5 cm - h=4,0 cm
aba=3,5 cm - 350 ml

☞ 12 peças

**Pote para Manteiga**

Butter Box | Mantequera

011 6 006 022

Ø6,5 cm - h=3,0 cm
45 ml

☞ 36 peças

**Bowl**

Bowl | Tazón

029 9 025 022

Ø10,0 cm - h=6,5 cm
250 ml

☞ 12 peças

**Bowl**

Bowl | Tazón

029 9 035 022

Ø11,0 cm - h=7,5 cm
310 ml

☞ 12 peças

**Travessa Rasa 19 cm**

Platter 19 cm | Fuente 19 cm

024 8 019 022

19,5x12,5 cm
h=2,3 cm

☞ 12 peças

**Travessa Rasa 21 cm**

Platter 21 cm | Fuente 21 cm

024 8 021 022

22,0x14,5 cm
h=2,6 cm

☞ 12 peças

**Travessa Rasa 23 cm**

Platter 23 cm | Fuente 23 cm

024 8 023 022

23,5x15,5 cm
h=2,8 cm

☞ 12 peças

**Travessa Rasa 28 cm**

Platter 28 cm | Fuente 28 cm

024 8 028 022

29,0x18,5 cm
h=3,5 cm

☞ 12 peças

**Travessa Funda 17 cm**

Deep Platter 17 cm | Fuente Honda 17 cm

066 3 017 022

17,0x13,5 cm - h=3,8 cm
300 ml

☞ 12 peças

**Travessa Funda 23 cm**

Deep Platter 23 cm | Fuente Honda 23 cm

066 3 023 022

23,8x17,0 cm - h=5,2 cm
700 ml

☞ 12 peças



Protel

073

Os pratos planos com uma pequena aba, que dá uma resistência extra as peças.

As xícaras são empilháveis, com alças em linhas retas e ergonômicas, o que as transformam em peças extremamente praticas ao grande manuseio.



The flat plates with a small flap, which gives additional resistance to the piezas. The cups are stackable, with handles in straight and ergonomic lines, which make them extremely practical pieces for great handling.

Los platos planos con una pequeña aleta, que le da resistencia adicional a las piezas. Las tazas son apilables, con asas en líneas rectas y ergonómicas, lo que las hace extremadamente prácticas de manejar.



Imagens meramente ilustrativas.





Prato Pão 16 cm
Bread & Butter Plate 16 cm
Plato Pan 16 cm
017 5 016 073
Ø16,8 cm - h=1,5 cm
aba=1,0 cm
☞ 12 peças



Prato Sobremesa 19 cm
Dessert Plate 19 cm
Plato Postre 19 cm
017 5 019 074
Ø20,0 cm - h=2,3 cm
aba=1,3 cm
☞ 12 peças



Prato Fundo 21 cm
Soup Plate 21 cm
Plato Hondo 21 cm
018 3 021 073
Ø21,0 cm - h=3,7 cm
aba=1,5 cm - 360 ml
☞ 12 peças



Prato Raso 26 cm
Dinner Plate 26 cm
Plato Plano 26 cm
017 5 026 074
Ø26,5 cm - h=2,4 cm
aba=2,0 cm
☞ 12 peças



Prato Raso 28 cm
Dinner Plate 28 cm
Plato Plano 28 cm
017 5 028 073
Ø28,0 cm - h=2,6 cm
aba=2,0 cm
☞ 12 peças

Schmidt Forte

074

Prato Sobremesa 19 cm
Dessert Plate 19 cm
Plato Postre 19 cm
017 5 019 074
Ø20,0 cm - h=2,3 cm
aba=1,3 cm
☞ 12 peças



Prato Raso 26 cm
Dinner Plate 26 cm
Plato Plano 26 cm
017 5 026 074
Ø26,5 cm - h=2,4 cm
aba=2,0 cm
☞ 12 peças



Bowl
Bowl | Tazón
029 9 012 073
Ø11,5 cm - h=5,8 cm
350 ml
☞ 12 peças



**PROTEL
POR PESO**

Prato Raso 26 cm
Dinner Plate 26 cm
Plato Plano 26 cm
017 5 026 304
Ø26,5 cm - h=2,4 cm
aba=2,0 cm
785/805 g
☞ 12 peças

Prato Raso 26 cm
Dinner Plate 26 cm
Plato Plano 26 cm
017 5 026 305
Ø26,5 cm - h=2,4 cm
aba=2,0 cm
806/826 g
☞ 12 peças



Travessa Rasa 25 cm
Platter 25 cm
Fuente 25 cm
024 8 025 073
26,0x21,0 cm - h=2,7 cm
☞ 12 peças

Travessa Rasa 29 cm
Platter 29 cm
Fuente 29 cm
024 8 029 073
30,0x23,3 cm - h=2,7 cm
☞ 12 peças

Travessa Rasa 33 cm
Platter 33 cm
Fuente 33 cm
024 8 033 073
33,5x26,0 cm - h=2,7 cm
☞ 12 peças

Xícara Café com pires
Espresso Cup w/ saucer
Taza Café c/ Platillo
026 4 008 073
☞ 12 peças



Pires Café
Espresso Saucer
Platillo Café
016 7 011 073
Ø11,0 cm - h=1,7 cm
☞ 36 peças

Xícara Café
Espresso Cup
Taza Café
025 6 008 073
Ø6,5 cm - h=5,0 cm
100 ml
☞ 36 peças



Xícara Café c/ leite c/ pires
Cup w/ saucer
Taza c/ platillo
026 4 027 073
☞ 12 peças



Pires Café c/ Leite
Saucer | Platillo
016 7 017 073
Ø17,0 cm - h=2,2 cm
☞ 36 peças

Xícara Café c/ Leite
Cup | Taza
025 6 027 073
Ø9,8 cm - h=6,2 cm
270 ml
☞ 36 peças



Xícara Chá com pires
Espresso & Tea Cup w/ saucer
Taza Té c/ platillo
026 4 020 073
☞ 12 peças

Pires Chá
Coffee & Tea Saucer
Platillo Té
016 7 014 073
Ø14,5 cm - h=2,0 cm
☞ 36 peças

Xícara Chá
Coffee & Tea Cup
Taza Té
025 6 020 073
Ø8,5 cm - h=6,0 cm
200 ml
☞ 36 peças

Xícara Consumé com pires
Espresso & Consomme Cup w/ saucer
Taza Consome c/ platillo
155 4 027 073
☞ 12 peças

Pires Consumé
Saucer | Platillo
016 7 017 073
Ø17,0 cm - h=2,2 cm
☞ 36 peças

Xícara Consumé
Consomme Cup
Taza Consome
154 6 027 073
Ø9,8 cm - h=6,2 cm
270 ml
☞ 36 peças



Prisma

077

Com linhas e ângulos retos em peças oitavadas, o modelo Prisma tornou-se um clássico à mesa.

Muito utilizado tanto na gastronomia como nas casas, ele tem um estilo que remete a ambientes mais contemporâneos.



With straight lines and angles in octave pieces, the Prisma model has become a classic at the table. Widely used in both gastronomy and homes, it has a style that refers to more contemporary environments.

Con líneas y ángulos rectos en piezas de octava, el modelo Prisma se ha convertido en un clásico a la mesa. Ampliamente utilizado tanto en gastronomía como en hogares, tiene un estilo que se refiere a entornos más contemporáneos.



Imagens meramente ilustrativas.





Prato Pão 16 cm
Bread & Butter Plate 16 cm
Plato Pan 16 cm
017 5 016 077
Ø16,0 cm - h=1,5 cm
aba=2,3 cm
☞ 12 peças



Prato Sobremesa 20 cm
Dessert Plate 20 cm
Plato Postre 20 cm
017 5 020 077
Ø20,5 cm - h=2,4 cm
aba=3,0 cm
☞ 12 peças



Prato Fundo 24 cm
Soup Plate 24 cm
Plato Hondo 24 cm
018 3 024 077
Ø24,5 cm - h=4,0 cm
aba=4,0 cm - 250 ml
☞ 12 peças



Prato Raso 28 cm
Dinner Plate 28 cm
Plato Plano 28 cm
017 5 028 077
Ø28,5 cm - h=3,0 cm
aba=4,0 cm
☞ 12 peças



Prato Arroz 32 cm
Large Dinner Plate 32 cm
Plato Plano Presentación 32 cm
017 5 032 077
Ø32,5 cm - h=3,0 cm
aba=5,0 cm
☞ 6 peças



Travessa Rasa 28 cm
Platter 28 cm
Fuente 28 cm
024 8 028 077
29,0x20,0 cm - h=3,0 cm
☞ 6 peças

Travessa Rasa 36 cm
Platter 36 cm
Fuente 36 cm
024 8 036 077
37,2x26,5 cm - h=3,5 cm
☞ 4 peças



Saladeira 14 cm
Salad Bowl 14 cm
Ensaladera 14 cm
020 5 014 077
Ø15,0 cm - h=3,5 cm
220 ml
☞ 24 peças



Saladeira 24 cm
Salad Bowl 24 cm
Ensaladera 24 cm
020 5 024 077
Ø25,0 cm - h=6,0 cm
1.000 ml
☞ 6 peças



Xícara Café c/ pé c/ pires
Espresso Cup w/ Saucer w/ Foot
Taza Café c/ Platillo c/ Pie
028 1 008 077
☞ 12 peças



Xícara Chá c/ pé c/ pires
Coffee & Tea Cup w/ Saucer w/ Foot
Taza Té c/ Platillo Té c/ Pie
028 1 020 077
☞ 12 peças

Pires Café
Espresso Saucer
Platillo Café
016 7 012 077
Ø12,0 cm - h=1,5 cm
☞ 36 peças

Xícara Café c/ pé
Espresso Cup w/ Foot
Taza Café c/ Pie
027 2 008 077
Ø5,8 cm - h=5,7 cm
60 ml
☞ 36 peças

Pires Chá
Coffee & Tea Saucer
Platillo Té
016 7 015 077
Ø15,5 cm - h=1,8 cm
☞ 36 peças

Xícara Chá c/ Pé
Coffee & Tea Cup w/ Foot
Taza Té c/ Pie
027 2 020 077
Ø8,5 cm - h=7,8 cm
200 ml
☞ 36 peças



Orion

078

Reto, liso, atual e muito resistente, o modelo Orion leva para uma nova dimensão: O FUTURO.

São oito lados, sem relevos, sem limites.



Straight, smooth, current and very resistant, the Orion model takes you to a new dimension: THE FUTURE.

There are eight sides, without reliefs, without limits.

Recta, suave, actual y muy resistente, la forma Orion te lleva a una nueva dimensión: EL FUTURO. Son ocho lados, sin relieves, sin límites.



Imagens meramente ilustrativas.



**Prato Sobremesa 21 cm**

Dessert Plate 21 cm
Plato Postre 21 cm
017 5 021 078
Ø21 cm - h=2,0 cm
☞ 12 peças

**Prato Fundo 24 cm**

Soup Plate 24 cm
Plato Hondo 24 cm
018 3 024 078
Ø24,0 cm - h=4,5 cm
770 ml
☞ 12 peças

**Prato Raso 28 cm**

Dinner Plate 28 cm
Plato Plano 28 cm
017 5 028 078
Ø28,0 cm - h=3,0 cm
☞ 12 peças

**Xícara Café com pires**

Espresso Cup w/ saucer
Taza Café c/ Platillo
026 4 010 078
☞ 12 peças

**Xícara Chá com pires**

Espresso & Tea Cup w/ saucer
Taza Té c/ platillo
026 4 028 078
☞ 12 peças

Pires Café

Espresso Saucer
Platillo Café
016 7 013 078
Ø13,0 cm - h=2,0 cm
☞ 36 peças

Xícara Café

Espresso Cup
Taza Café
025 6 010 078
Ø8,0 cm - h=5,5 cm
100 ml
☞ 36 peças

Pires Chá

Espresso & Tea Saucer
Platillo Té
016 7 016 078
Ø14,5 cm - h=2,0 cm
☞ 36 peças

Xícara Chá

Espresso & Tea Cup
Taza Té
025 6 028 078
Ø7,6 cm - h=7,2 cm
200 ml
☞ 36 peças

**Bowl 16 cm**

Bowl 16 cm
Escudilla 16 cm
029 9 016 078
Ø16,0 cm - h=5,0 cm
440 ml
☞ 24 peças



Waves

100

Com texturas nas bordas que se assemelham as ondas do mar, o modelo Waves é a combinação perfeita entre a classe e a versatilidade da porcelana branca com um detalhe de modernidade.



With textures on the edges that resemble the waves of the sea, the Waves model is the perfect match between class and versatility of white porcelain with a modern detail.

Con texturas en los bordes que se asemejan a las olas del mar, el modelo Waves es la combinación perfecta entre clase y versatilidad de la porcelana blanca con un detalle de modernidad.



Imagens meramente ilustrativas.





Prato Pão 15 cm
Bread & Butter Plate 15 cm
Plato Plan 15 cm
017 5 015 100
Ø15,0 cm - h=1,7 cm
aba=2,5 cm
12 peças



Prato Sobremesa 19 cm
Dessert Plate 19 cm
Plano Postre 19 cm
017 5 019 100
Ø19,5 cm - h=2,0 cm
aba=3,0 cm
12 peças



Prato Fundo 23 cm
Soup Plate 23 cm
Plato Hondo 23 cm
018 3 023 100
Ø23,5 cm - h=4,0 cm
aba=3,0 cm - 450 ml
12 peças



Prato Raso 27 cm
Dinner Plate 27 cm
Plato Plano 27 cm
017 5 027 100
Ø27,0 cm - h=3,0 cm
aba=3,8 cm
12 peças



Prato Arroz 30 cm
Large Dinner Plate 30 cm
Plato Plano Presentación 30 cm
017 5 030 100
Ø30,0 cm - h=3,3 cm
aba=4,0 cm
6 peças



Porta Sache 12 cm
Sugar Packet 12 cm
Porta Azucar 12 cm
480 4 012 100
11,0x8,0 cm - h=4,0 cm
200 ml
36 peças



Xícara Café com pires
Espresso Cup w/ saucer
Taza Café c/ Platillo
026 4 008 100
12 peças

Pires Café
Espresso Saucer
Platillo Café
016 7 011 100
Ø10,5 cm - h=1,5 cm
36 peças

Xícara Café
Espresso Cup
Taza Café
025 6 008 100
Ø5,0 cm - h=5,7 cm
70 ml
36 peças



Xícara Chá com pires
Espresso & Tea Cup w/ saucer
Taza Té c/ Platillo
026 4 020 100
12 peças

Pires Chá
Coffee & Tea Saucer
Platillo Té
016 7 015 100
Ø15,5 cm - h=1,8 cm
36 peças

Xícara Chá
Coffee & Tea Cup
Taza Té
025 6 020 100
Ø8,0 cm - h=7,2 cm
200 ml
36 peças



Gourmet

107

Com linhas simples e bordas curvas, os pratos do modelo Gourmet são perfeitos para a Alta Gastronomia.



With simple lines and curved edges, Gourmet dishes are perfect for Haute Cuisine.

Con líneas simples y bordes curvos, los platos Gourmet son perfectos para la Alta Gastronomía.



Imagens meramente ilustrativas.





Prato Pão 15 cm

Bread & Butter Plate 15 cm
Plato Pan 15 cm

017 5 015 107

Ø15,0 cm - h=2,2 cm

aba=2,3 cm

📦 12 peças



Prato Sobremesa 19 cm

Dessert Plate 19 cm
Plano Postre 19 cm

017 5 019 107

Ø19,0 cm - h=2,2 cm

aba=2,7 cm

📦 12 peças



Prato Fundo 21 cm

Soup Plate 21 cm
Plato Hondo 21 cm

018 3 021 107

Ø21,5 cm - h=3,6 cm

aba=3,1 cm - 250 ml

📦 12 peças



Prato Raso 26 cm

Dinner Plate 26 cm
Plato Plano 26 cm

017 5 026 107

Ø26,3 cm - h=2,6 cm

aba=3,5 cm

📦 12 peças



Prato Raso 28 cm

Dinner Plate 28 cm
Plato Plano 28 cm

017 5 028 107

Ø28,3 cm - h=3,2 cm

aba=4,0 cm

📦 12 peças



Pomerode

114

Marco da imigração germânica no Brasil, a cidade de Pomerode em Santa Catarina é o berço da família Schmidt e sua fábrica de porcelana.

Um dos primeiros modelos lançados pela empresa foi o modelo Pomerode que reproduz toda elegância e estilo alemão e da Schmidt à mesa.



Landmark of German immigration in Brazil, the city of Pomerode in Santa Catarina is the birthplace of the Schmidt family and its porcelain factory. One of the first models launched by the company was the Pomerode model that reproduces all the elegance and German style and Schmidt on the table.

Hito de la inmigración alemana en Brasil, la ciudad de Pomerode en Santa Catarina es la cuna de la familia Schmidt y su fábrica de porcelana. Uno de los primeros modelos lanzados por la compañía fue el modelo Pomerode que reproduce toda la elegancia y el estilo alemán y Schmidt en la mesa.



Imagens meramente ilustrativas.



**Prato Pão 15 cm**Bread & Butter Plate 15 cm
Plato Pan 15 cm

017 5 015 114

Ø15,5 cm - h=1,8 cm
aba=2,5 cm

☞ 12 peças

**Prato Sobremesa 19 cm**Dessert Plate 19 cm
Plato Postre 19 cm

017 5 019 114

Ø20,0 cm - h=2,0 cm
aba=3,0 cm

☞ 12 peças

**Prato Fundo 23 cm**Soup Plate 23 cm
Plato Hondo 23 cm

018 3 023 114

Ø24,0 cm - h=4,0 cm
aba=3,5 cm - 350 ml

☞ 12 peças

**Prato Raso 26 cm**Dinner Plate 26 cm
Plato Plano 26 cm

017 5 026 114

Ø26,0 cm - h=3,0 cm
aba=4,5 cm

☞ 12 peças

**Prato Raso 27 cm**Dinner Plate 27 cm
Plato Plano 27 cm

017 5 027 114

Ø28,0 cm - h=2,6 cm

☞ 12 peças

**Saladeira 14 cm**Salad Bowl 14 cm
Ensaladera 14 cm

020 5 014 114

Ø14,5 cm - h=4,0 cm

300 ml

☞ 24 peças

**Saladeira 24 cm**Salad Bowl 24 cm
Ensaladera 24 cm

020 5 024 114

Ø24,5 cm - h=6,5 cm

1.500 ml

☞ 6 peças

**Prato Bolo c/ Base 27 cm**Cake Pedestal 27 cm
Plato Torta c/ Base 27 cm

302 6 027 114

Ø27,0 cm - h=10,0 cm

☞ 1 peça



**Travessa Rasa 28 cm**

Platter 28 cm
Fuente 28 cm
024 8 028 114
28,5x19,0 cm - h=3,0 cm
☞ 6 peças

Travessa Rasa 36 cm

Platter 36 cm
Fuente 36 cm
024 8 036 114
36,8x24,0 cm - h=3,2 cm
☞ 4 peças

**Manteigueira**

Butter Box
Mantequera
013 2 012 114
Ø15,5 cm - h=8,0 cm
100 ml
☞ 4 peças

**Açucareiro**

Sugar
Azucarero
003 5 035 114
Ø11,3 cm - h=12,5 cm
300 ml
☞ 4 peças

**Sopeira**

Soup Tureen
Sopera
023 0 200 114
27,5x24,5 cm - h=19,5 cm
3.000 ml
☞ 1 peça

**Leiteira**

Milk Jug
Lechera
010 8 100 114
19,5x12,0 cm - h=16,5 cm
1.000 ml
☞ 4 peças

**Bule**

Tea Pot
Tetera
006 0 125 114
23,5x14,0 cm - h=18,0 cm
1.300 ml
☞ 4 peças

**Cafeteira**

Coffee Pot
Cafetera
009 4 100 114
22,0x12,5 cm - h=21,3 cm
1.150 ml
☞ 4 peças



Pomerode

114



Xícara Café com pires

Espresso Cup w/ saucer Taza
Café c/ Platillo

026 4 008 114

☞ 12 peças

Pires café

Espresso Saucer
Platillo Café

016 7 010 114

Ø 11 cm - h=0,9 cm

☞ 36 peças

Xícara café

Espresso Cup
Taza Café

025 6 008 114

Ø 7,2 cm - h=4,6 cm

85 ml

☞ 36 peças



Xícara Chá com pires

Espresso & Tea Cup w/ saucer
Taza Té c/ Platillo

026 4 020 114

☞ 12 peças

Pires chá

Coffee & Tea Saucer
Platillo Té

016 7 013 114

Ø 14,5 cm - h= 1,5 cm

☞ 36 peças

Xícara chá

Coffee & Tea Cup
Taza Té

025 6 020 114

Ø 9,5 cm - h=5,7 cm

200 ml

☞ 36 peças



Xícara Café c/ pé c/ pires

Espresso Cup w/ Saucer w/ Foot
Taza Café c/ Platillo c/ Pie

028 1 020 114

☞ 12 peças

Pires Café

Espresso Saucer
Platillo Café

016 7 011 114

Ø 11,3 cm - h=1,5 cm

☞ 36 peças

Xícara Café c/ Pé

Espresso Cup w/ Foot
Taza Café c/ Pie

027 2 008 114

Ø 6,0 cm - h=5,1 cm

70 ml

☞ 36 peças



Xícara Chá c/ pé c/ pires

Coffee & Tea Cup w/ Saucer w/ Foot
Taza Té c/ Platillo Té c/ Pie

028 1 020 114

☞ 12 peças

Pires Chá

Coffee & Tea Saucer
Platillo Té

016 7 014 114

Ø 14,5 cm - h=2,0 cm

☞ 36 peças

Xícara Chá c/ Pé

Coffee & Tea Cup w/ Foot
Taza Té c/ Pie

027 2 020 114

Ø 9,2 cm - h=7,0 cm

200 ml

☞ 36 peças



Voyage

201

Pratos planos e com bordas e xícaras redondas são as características deste modelo.

Destaque para as travessas planas e a saladeira.



Flat-edged plates and round cups are the hallmarks of this model. Highlight for the flat platters and the salad bowl.

Platos con borde plano y tazas redondas son los sellos distintivos de este modelo. Destaque las fuentes planas y la ensaladera.



Imagens meramente ilustrativas.



**Prato Pão 15 cm**

Bread & Butter Plate 15 cm
Plato Pan 15 cm
017 5 015 201
Ø15,2 cm - h=1,7 cm
aba=2,8 cm
☞ 12 peças

**Prato Sobremesa 19 cm**

Dessert Plate 19 cm
Plato Postre 19 cm
017 5 019 201
Ø19,2 cm - h=2,0 cm
aba=2,8 cm
☞ 12 peças

**Prato Fundo 23 cm**

Soup Plate 23 cm
Plato Hondo 23 cm
018 3 023 201
Ø24,0 cm - h=3,7 cm
aba=3,2 cm - 400 ml
☞ 12 peças

**Prato Raso 27 cm**

Dinner Plate 27 cm
Plato Plano 27 cm
017 5 027 201
Ø27,0 cm - h=2,7 cm
aba=4,2 cm
☞ 12 peças

**Travessa Rasa 28 cm**

Platter 28 cm
Fuente 28 cm
024 8 028 201
28,5x18,7 cm - h=2,5 cm
☞ 6 peças

Travessa Rasa 32 cm

Platter 32 cm
Fuente 32 cm
024 8 032 201
32,2x20,9 cm - h=2,8 cm
☞ 4 peças

Travessa Rasa 36 cm

Platter 36 cm
Fuente 36 cm
024 8 036 201
36,5x23,5 cm - h=2,7 cm
☞ 4 peças

**Saladeira 24 cm**

Open Vegetable Dish 24 cm
Ensaladera 24 cm
020 5 024 201
Ø24,6 cm - h=6,5 cm
1.600 ml
☞ 6 peças

**Xícara Café com pires**

Espresso Cup w/ saucer Taza
Café c/ Platillo
026 4 010 201
☞ 12 peças

**Xícara Chá com pires**

Espresso & Tea Cup w/ saucer
Taza Té c/ Platillo
026 4 020 201
☞ 12 peças

**Xícara Consumé com pires**

Espresso & Consomme Cup w/ saucer
Taza Consome c/ platillo
155 4 010 201
☞ 12 peças

Pires Café

Espresso Saucer
Platillo Café
016 7 012 201
Ø11,0 cm - h=1,8 cm
☞ 36 peças

Xícara Café

Espresso Cup
Taza Café
025 6 010 201
Ø6,8 cm - h=4,5 cm
100 ml
☞ 36 peças

Pires Chá

Coffee & Tea Saucer
Platillo Té
016 7 014 201
Ø14,5 cm - h=2,0 cm
☞ 36 peças

Xícara Chá

Coffee & Tea Cup
Taza Té
025 6 020 201
Ø7,7 cm - h=6,3 cm
200 ml
☞ 36 peças

Pires Consumé

Consomme Saucer 12 cm
Platillo
016 7 012 201
Ø11,0 cm - h=1,8 cm
☞ 36 peças

Xícara Consumé

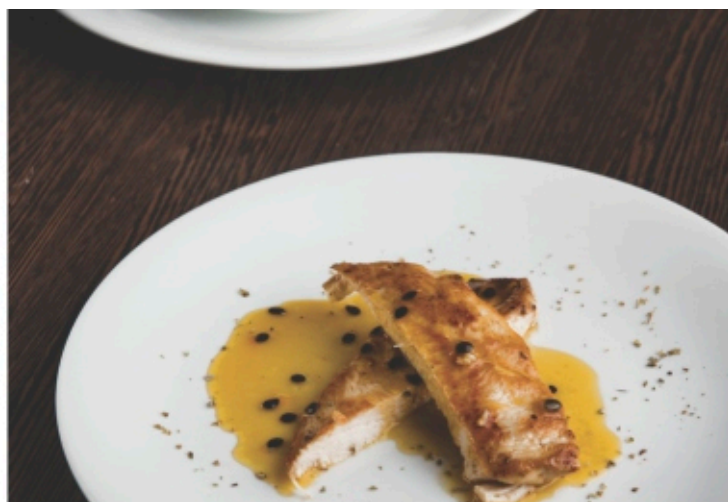
Consomme Cup
Taza Consome
154 6 010 201
Ø6,8 cm - h=4,5 cm
100 ml
☞ 36 peças



Voyage Coup

202

Pratos planos, sem nenhuma borda e xícaras redondas são peças perfeitas para hotéis e restaurantes de Alta Gastronomia.



Flat plates without borders and round cups are perfect pieces for hotels and restaurants of Haute Cuisine.

Platos planos sin borde y tazas redondas son piezas perfectas para hoteles y restaurantes de Alta Gastronomía.



Imagens meramente ilustrativas.



**Prato Pão 15 cm**Bread & Butter Plate 15 cm
Plato Pan 15 cm

017 5 015 202

Ø15,0 cm - h=1,7 cm

☞ 12 peças

**Prato Sobremesa 19 cm**Dessert Plate 19 cm
Plato Postre 19 cm

017 5 019 202

Ø19,0 cm - h=2,2 cm

☞ 12 peças

**Prato Fundo 20 cm**Soup Plate 20 cm
Plato Hondo 20 cm

018 3 020 202

Ø20,0 cm - h=4,3 cm

600 ml

☞ 12 peças

**Prato Fundo 21 cm**Soup Plate 21 cm
Plato Hondo 21 cm

018 3 021 202

Ø21,0 cm - h=3,5 cm

500 ml

☞ 12 peças

**Prato Raso 27 cm**Dinner Plate 27 cm
Plato Plano 27 cm

017 5 027 202

Ø27,0 cm - h=3,3 cm

☞ 12 peças

**Saladeira 24 cm**Open Vegetable Dish 24 cm
Ensaladera 24 cm

020 5 024 202

Ø24,6 cm - h=6,5 cm

1.600 ml

☞ 6 peças

**Bowl 15 cm**Bowl 15 cm
Escudilla 15 cm

029 9 015 202

Ø15,3 cm - h=6,0 cm

700 ml

☞ 6 peças

**Travessa Rasa 28 cm**Platter 28 cm
Fuente 28 cm

024 8 028 202

28,5x18,7 cm - h=2,5 cm

☞ 6 peças

Travessa Rasa 32 cmPlatter 32 cm
Fuente 32 cm

024 8 032 202

32,2x20,9 cm - h=2,8 cm

☞ 4 peças

Travessa Rasa 36 cmPlatter 36 cm
Fuente 36 cm

024 8 036 202

36,5x23,5 cm - h=2,7 cm

☞ 4 peças

**Xícara Café com pires**Espresso Cup w/ saucer Taza
Café c/ Platillo

026 4 010 202

☞ 12 peças

**Xícara Chá com pires**Espresso & Tea Cup w/ saucer
Taza Té c/ Platillo

026 4 020 202

☞ 12 peças

Pires CaféEspresso Saucer
Platillo Café

016 7 012 202

Ø11,0 cm - h=1,8 cm

☞ 36 peças

Xícara CaféEspresso Cup
Taza Café

025 6 010 202

Ø6,8 cm - h=4,5 cm

100 ml

☞ 36 peças

Pires CháCoffee & Tea Saucer
Platillo Té

016 7 014 202

Ø14,5 cm - h=2,0 cm

☞ 36 peças

Xícara CháCoffee & Tea Cup
Taza Té

025 6 020 202

Ø7,7 cm - h=6,3 cm

200 ml

☞ 36 peças



Oca

203

O pavilhão Lucas Nogueira Garcez no Parque do Ibirapuera em São Paulo, popularmente conhecido como OCA, criação do brasileiro e referência mundial de arquitetura Oscar Niemeyer, inspiraram este modelo, que é composto por pratos com linhas contínuas e curvas sem bordas e por Xícaras redondas com alças ergonômicas.



The Lucas Nogueira Garcez pavilion at Ibirapuera Park in São Paulo, popularly known as OCA, created by the Brazilian and world architectural reference Oscar Niemeyer, inspired this model, which consists of plates with continuous lines and curves without edges and round cups with ergonomic handles.

El pabellón Lucas Nogueira Garcez en el Parque Ibirapuera en São Paulo, conocido popularmente como OCA, creado por el referente arquitectónico brasileño y mundial Oscar Niemeyer, inspiró este modelo, que consiste en placas con líneas continuas y curvas sin bordes y tazas redondas con asas ergonómicas.



Imagens meramente ilustrativas.



**Prato Pão 16 cm**

Bread & Butter Plate 16 cm
Plato Plan 16 cm
017 5 016 203
Ø 15,5 cm - h=2,0 cm
☞ 12 peças

**Prato Sobremesa 21 cm**

Dessert Plate 21 cm
Plato Postre 21 cm
017 5 021 203
Ø 21,0 cm - h=2,0 cm
☞ 12 peças

**Prato Fundo 22 cm**

Soup Plate 22 cm
Plato Hondo 22 cm
018 3 022 203
Ø 22,0 cm - h= 3,5 cm
600 ml
☞ 12 peças

**Prato Raso 27 cm**

Dinner Plate 27 cm
Plato Plano 27 cm
017 5 027 203
Ø 27,0 cm - h=2,5 cm
☞ 12 peças

**Bowl Multiuso 21 cm**

Bowl 21 cm
Escudilla 21 cm
029 9 021 203
Ø 21,0 cm - h=4,5 cm
720 ml
☞ 12 peças

**Caneca**

Mug
Jarra
033 7 035 203
Ø 8,1 cm - h=10,6 cm
360 ml
☞ 12 peças

**Xícara Café com pires**

Espresso Cup w/ saucer Taza
Café c/ Platillo
026 4 010 203
☞ 12 peças

Pires Café

Espresso Saucer
Platillo Café
016 7 11 203
Ø 11 cm - h= 1,7 cm
☞ 36 peças

Xícara Café

Espresso cup
Taza Café
025 6 010 203
Ø 6,8 - h=4,5 cm
100 ml
☞ 36 peças

**Xícara Chá com pires**

Espresso & Tea Cup w/ saucer
Taza Té c/ Platillo
026 4 020 203
☞ 12 peças

Pires Chá

Coffee & Tea Saucer
Platillo Té
016 7 014 203
Ø 14,7 cm - h=2,2 cm
☞ 36 peças

Xícara Chá

Coffee & Tea Cup
Taza Té
025 6 020 203
Ø 7,7 cm - h= 6,3 cm
200 ml
☞ 36 peças



DH Universal

220

Os pratos coup (sem aba) são excelentes para uma culinária mais elaborada, pois não existe separação entre o centro e as bordas das peças.

Com bowls e travessas complementando sua linha, as peças são perfeitas tanto para o preparo como para servir os alimentos.



Coup plates (without edges) are excellent for a more elaborate cuisine, as there is no separation between the center and the edges of the pieces. With bowls and platters complementing their line, the pieces are perfect for both preparing and serving food.

Los platos coup (sin pestaña) son excelentes para una gastronomía más elaborada, ya que no hay separación entre el centro y los bordes de las piezas. Con bowls y platos que complementan su línea, las piezas son perfectas tanto para la preparación de alimentos como para servir.



Imagens meramente ilustrativas.





Prato Pão 15 cm
Bread & Butter Plate 15 cm
Plato Pan 15 cm
017 5 015 220
Ø15,3 cm - h=1,5 cm
☞ 12 peças



Prato Sobremesa 19 cm
Dessert Plate 19 cm
Plato Postre 19 cm
017 5 019 220
Ø19,3 cm - h=2,2 cm
☞ 12 peças



Prato Fundo 21 cm
Soup Plate 21 cm
Plato Hondo 21 cm
018 3 021 220
Ø21,0 cm - h=4,0 cm
500 ml
☞ 12 peças



Prato Raso 27 cm
Dinner Plate 27 cm
Plato Plano 27 cm
017 5 027 220
Ø27,0 cm - h=3,3 cm
☞ 12 peças



Prato Arroz 30 cm
Large Dinner Plate 30 cm
Plato Plano Presentación 30 cm
017 5 030 220
Ø30,4 cm - h=3,7 cm
☞ 6 peças



Saladeira 14 cm
Salad Bowl 14 cm
Ensaladera 14 cm
020 5 014 220
Ø14,3 cm - h=4,0 cm
250 ml
☞ 24 peças



Copo para Ovo
Egg Cup
Huevera
088 4 010 220
Ø5,5 cm - h=9,6 cm
80 ml
☞ 12 peças



Travessa Rasa 17 cm
Platter 17 cm
Fuente 17 cm
024 8 017 220
17,3x11,7 cm
h=2,5 cm
☞ 12 peças



Travessa Rasa 21 cm
Platter 21 cm
Fuente 21 cm
024 8 021 220
21,0x13,5 cm
h=2,5 cm
☞ 12 peças



Travessa Rasa 26 cm
Platter 26 cm
Fuente 26 cm
024 8 026 220
26,5x16,8 cm
h=3,3 cm
☞ 12 peças



Bowl 13 cm
Bowl 13 cm
Tazón 13 cm
029 9 013 220
Ø13,5 cm - h=7,5 cm
500 ml
☞ 12 peças



Bowl 16 cm
Bowl 16 cm
Tazón 16 cm
029 9 016 220
Ø16,3 cm - h=8,7 cm
900 ml
☞ 12 peças



Bowl 20 cm
Bowl 20 cm
Tazón 20 cm
029 9 020 220
Ø20,0 cm - h=10,5 cm
1.700 ml
☞ 6 peças



Brasília

228

A capital federal e sua arquitetura, inspiraram estas peças.

Linhas retas e delicadas, fazem dos pratos, xícaras e complementos deste modelo, serem peças muito versáteis à mesa.



The federal capital and its architecture inspired these pieces. Straight and delicate lines, make the plates, cups and accessories of this model, are very versatile pieces to the table.

La capital federal y su arquitectura inspiraron estas piezas. Líneas rectas y delicadas, hacen que los platos, tazas y accesorios de este modelo, sean piezas muy versátiles a la mesa.



Imagens meramente ilustrativas.





Prato Pão 15 cm

Bread & Butter Plate 15 cm

Plato Pan 15cm

017 5 015 228

Ø15,2 cm - h=1,7 cm

aba=2,8 cm

📦 12 peças



Prato Sobremesa 19 cm

Dessert Plate 19cm

Plato Postre 19cm

017 5 019 228

Ø19,2 cm - h=2,0 cm

aba=2,8 cm

📦 12 peças



Prato Sobremesa 21 cm

Dessert Plate 21 cm

Plato Postre 21 cm

017 5 021 228

Ø21,0 cm - h=2,0 cm

aba=3,0 cm

📦 12 peças



Prato Fundo 23 cm

Soup Plate 23 cm

Plato Hondo 23 cm

018 3 023 228

Ø23,0 cm - h=3,7 cm

aba=3,2 cm - 400 ml

📦 12 peças



Prato Raso 27 cm

Dinner Plate 27 cm

Plato Plano 27 cm

017 5 027 228

Ø27,0 cm - h=2,7 cm

aba=4,2 cm

📦 12 peças





Manteigueira

Butter Box
Mantequera

013 2 012 228

Ø15,0 cm - h=7,0 cm
120 ml

☞ 12 peças



Saladeira 12 cm

Salad Bowl 12 cm
Ensaladera 12 cm

020 5 012 228

Ø12,0 cm - h=3,3 cm
180 ml

☞ 36 peças



Saladeira 14 cm

Salad Bowl 14 cm
Ensaladera 14 cm

020 5 014 228

Ø14,2 cm - h=2,9 cm
220 ml

☞ 24 peças



Saladeira 24 cm

Salad Bowl 24 cm
Ensaladera 24 cm

020 5 024 228

Ø24,6 cm - h=6,5 cm
1.600 ml

☞ 6 peças



Travessa Rasa 28 cm

Platter 28 cm
Fuente 28 cm

024 8 028 228

28,5x18,7 cm - h=2,5 cm

☞ 6 peças

Travessa Rasa 32 cm

Platter 32 cm
Fuente 32 cm

024 8 032 228

32,2x20,9 cm - h=2,8 cm

☞ 4 peças

Travessa Rasa 36 cm

Platter 36 cm
Fuente 36 cm

024 8 036 228

36,5x23,5 cm - h=2,7 cm

☞ 4 peças



Brasília

228



Cremeira

Creamer

Cremera

9,0x6,0 cm - h=6,0 cm

010 8 012 228

100 ml

☞ 12 peças



Leiteira

Creamer

Cremera

13,5x8,0 cm - h=9,0 cm

010 8 035 228

330 ml

☞ 4 peças



Açucareiro

Sugar

Azucarero

Ø8,2 cm - h=9,0 cm

003 5 025 228

220 ml

☞ 12 peças



Xícara Café com pires

Espresso Cup w/ saucer Taza

Café c/ Plátillo

026 4 008 228

☞ 12 peças



Xícara Chá com pires

Espresso & Tea Cup w/ saucer

Taza Té c/ Plátillo

026 4 020 228

☞ 12 peças

Pires Café

Espresso Saucer

Plátillo Café

016 7 011 228

Ø10,5 cm - h=1,8 cm

☞ 36 peças

Xícara Café

Espresso Cup

Taza Café

025 6 008 228

Ø4,5 cm - h=5,5 cm

60 ml

☞ 36 peças

Pires Chá

Coffee & Tea Saucer

Plátillo Té

016 7 014 228

Ø14,5 cm - h=1,8 cm

☞ 36 peças

Xícara Chá

Coffee & Tea Cup

Taza Té

025 6 020 228

Ø8,0 cm - h=6,0 cm

200 ml

☞ 36 peças



Arcos

240

Os pratos e pires tem bordas que intercalam arcos mais largos e mais finos em alto relevo.

As xícaras são redondas, com alças mais largas e ergonômicas.

Puro design.



The plates and saucers have edges that intersect wider and thinner arches in high relief. The cups are round with wider and ergonomic handles. Pure design.

Los platos y platillos tienen bordes que se cruzan con arcos de alto relieve más anchos y finos. Las tazas son redondas con asas más anchas y ergonómicas. Puro diseño.



Imagens meramente ilustrativas.



**Prato Sobremesa 19 cm**

Dessert Plate 19 cm

Plato Postre 19 cm

017 5 019 240

Ø 19,0 x cm - h=2,0 cm

aba=3,0 cm

12 peças

**Prato Fundo 23 cm**

Soup Plate 23 cm

Plato Hondo 23 cm

018 3 023 240

Ø 23,0 cm - h=4,0 cm

aba=3,0 cm -400 ml

12 peças

**Prato Raso 27 cm**

Dinner Plate 27 cm

Plato Plano 27 cm

017 5 027 240

Ø 27,0 cm - h= 2,0 cm

aba=4,0 cm

12 peças

**Prato Risoto 15 cm**

Risotto Plate 15 cm

Plato para Risotto 15 cm

018 3 015 240

Ø 15,0 cm - h=3,0 cm

aba=4,0 cm - 30ml

12 peças

**Prato Risoto 21 cm**

Risotto Plate 21 cm

Plato para Risotto 21 cm

018 3 021 240

Ø 21,0 cm - h=5,0 cm

aba=5,5 cm - 100 ml

12 peças

**Prato Risoto 27 cm**

Risotto Plate 27 cm

Plato para Risotto 27 cm

018 3 027 240

Ø 27,0 cm - h=6,0 cm

aba=7,0 cm - 200 ml

12 peças

**Xícara Café com pires**

Espresso Cup w/ saucer Taza

Café c/ Pláttillo

026 4 010 240

12 peças

**Xícara Chá com pires**

Espresso & Tea Cup w/ saucer

Taza Té c/ Pláttillo

026 4 020 240

12 peças

Pires Café

Espresso Saucer

Pláttillo Café

016 7 012 240

Ø 12,0 cm - h=1,0 cm

36 peças

Xícara Café

Espresso Cup

Taza Café

025 6 010 240

Ø 7 x 8,5 cm - h=4,5 cm

100 ml

36 peças

Pires Chá

Coffee & Tea Saucer

Pláttillo Té

016 7 015 240

Ø 15,0 cm - h=1,5 cm

36 peças

Xícara Chá

Coffee & Tea Cup

Taza Té

025 6 020 240

Ø 8,5 cm - h=6,0 cm

200 ml

36 peças



Aspen

241

Linha clássica revisitada com bordas contendo mini traços.

Xícaras são sutilmente cônicas e as alças foram desenvolvidas para uma ergonomia perfeita aos dedos.



Classic line revisited with borders containing mini dashes. Cups are subtly tapered and the handles are designed for perfect finger ergonomics.

Línea clásica revisitada con bordes que contienen mini guiones. Las tazas están sutilmente cónicas y las asas están diseñados para una ergonomía perfecta de los dedos.



Imagens meramente ilustrativas.





Prato Sobremesa 19 cm

Dessert Plate 19 cm
Plato Postre 19 cm

017 5 019 241

Ø19,0 cm - h=2,5 cm
aba=3,0 cm

📦 12 peças



Prato Fundo 23 cm

Soup Plate 23 cm
Plato Hondo 23 cm

018 3 023 241

Ø23 cm - h=4,0 cm
aba=3,0 cm - 400 ml

📦 12 peças



Prato Raso 26 cm

Dinner Plate 26 cm
Plato Plano 26 cm

017 5 026 241

Ø26,0 cm - h=2,6 cm
aba=4,0 cm

📦 12 peças



Xícara Café com pires

Espresso Cup w/ saucer Taza
Café c/ Platillo

026 4 007 241

📦 12 peças



Xícara Chá com pires

Espresso & Tea Cup w/ saucer
Taza Té c/ Platillo

026 4 020 241

📦 12 peças

Pires Café

Espresso Saucer
Platillo Café

016 7 012 241

Ø 12 cm - h=2,0 cm

📦 36 peças

Xícara Café

Espresso Cup
Taza Café

025 6 007 241

Ø 5,0 cm - h=5,0 cm

70 ml

📦 36 peças

Pires chá

Coffee & Tea Saucer
Platillo Té

016 7 015 241

Ø 15 cm - h= 2,0 cm

📦 36 peças

Xícara Chá

Coffee & Tea Cup
Taza Té

025 6 020 241

Ø 8,5cm - h=6 cm
200 ml

📦 36 peças



Ártico

243

Transmite um estilo contemporâneo e único à mesa. Tem pratos e pires com bordas texturizadas, xícaras sutilmente cônicas e alças ergonômicas.



It imparts a contemporary and unique style to the table. It has plates and saucers with textured edges, subtly conical cups and ergonomic handles.

Transmite un estilo contemporáneo y único a la mesa. Cuenta con platos y platillos con bordes texturizados, copas sutilmente cónicas y asas ergonómicas.



Imagens meramente ilustrativas.



**Prato Sobremesa 21 cm**

Dessert Plate 21 cm
Plato Postre 21 cm
017 5 021 243
Ø 21,0 cm - h=3,0 cm
aba=5,0 cm
☞ 12 peças

**Prato Fundo 24 cm**

Soup Plate 24 cm
Plato Hondo 24 cm
018 3 024 243
Ø 24,0 cm - h=3,5 cm
aba=4,0 cm 400 ml
☞ 12 peças

**Prato Raso 27 cm**

Large Dinner Plate 27 cm
Plato Plano Presentación 27 cm
017 5 027 243
Ø 27,0 cm - h=3,0 cm
aba=5,0 cm
☞ 12 peças

**Prato Risoto 15 cm**

Risotto Plate 15 cm
Plato para Risotto 15 cm
018 3 015 243
Ø 15,0 cm - h=3,0 cm
aba=4,0 cm - 30 ml
☞ 12 peças

**Prato Risoto 21 cm**

Risotto Plate 21 cm
Plato para Risotto 21 cm
018 3 021 243
Ø 21,0 cm - h=4,0 cm
aba=5,0 cm - 100ml
☞ 12 peças

**Prato Risoto 27 cm**

Risotto Plate 27 cm
Plato para Risotto 27 cm
018 3 027 243
Ø 27,0 cm - h=6,0 cm
aba=7,0 cm - 200ml
☞ 12 peças

**Xícara Café com pires**

Espresso Cup w/ saucer Taza
Café c/ Platillo
026 4 008 243
☞ 12 peças

**Xícara Chá com pires**

Espresso & Tea Cup w/ saucer
Taza Té c/ Platillo
026 4 020 243
☞ 12 peças

Pires Café

Espresso Saucer
Platillo Café
016 7 12 243
Ø 12,0 cm - h=2,0 cm
aba : 4,0 cm
☞ 36 peças

Xícara Café

Espresso Cup
Taza Café
025 6 008 243
5,5x7,5 cm - h=5,5 cm
70 ml
☞ 36 peças

Pires Chá

Coffee & Tea Saucer
Platillo Té
016 7 015 243
Ø 15,0 cm - h=1,5 cm
☞ 36 peças

Xícara Chá

Coffee & Tea Cup
Taza Té
025 6 020 243
Ø 8,5 cm - h=6,0 cm
200 ml
☞ 36 peças



Luiza

244

Por  Larakasa

O modelo Luiza da linha Larakasa, foi inspirado nos veios da madeira carvalho.

Todas os pratos e pires tem relevo nas bordas. As xícaras tem linhas orgânicos com alças ergonômicas.

Muito adequado para locais com gastronomia diferenciada.



The Luiza model of the Larakasa line was inspired by the veins of oak wood. All plates and saucers have embossed edges. The cups have organic lines with ergonomic handles. Very suitable for places with different cuisine.

El modelo Luiza de la línea Larakasa se inspiró en las vetas de madera de roble. Todos los platos y platillos tienen bordes en relieve. Las tazas tienen líneas orgánicas con asas ergonómicas. Muy adecuado para lugares con una gastronomía diferenciada.



Imagens meramente ilustrativas.





Prato Sobremesa 19 cm

Dessert Plate 19 cm
Plato Postre 19 cm
017 5 019 244
Ø 19,2 cm - h=2,0 cm
aba=2,8 cm
☞ 12 peças



Prato Fundo 22cm

Soup Plate 22 cm
Plato Hondo 22 cm
018 3 022 244
Ø 22,0 cm - h=5,8 cm
aba=3,5cm 500 ml
☞ 12 peças



Prato Raso 27 cm

Dinner Plate 27 cm
Plato Plano 27 cm
017 5 027 244
Ø 27,0 cm - h=2,7 cm
aba=4,2 cm
☞ 12 peças



Xícara Café com pires

Espresso Cup w/ saucer Taza
Café c/ Platillo
026 4 010 998
☞ 12 peças

Pires Café

Espresso Saucer
Platillo Café
016 7 12 244
Ø 11 cm - h= 1,8 cm
☞ 36 peças

Xícara Café

Espresso Cup
Taza Café
025 6 010 201
Ø6,8 cm - h=4,5 cm
100 ml
☞ 36 peças



Xícara Chá com pires

Espresso & Tea Cup w/ saucer
Taza Té c/ Platillo
026 4 020 998
☞ 12 peças

Pires Chá

Coffee & Tea Saucer
Platillo Té
016 7 014 244
Ø 14,0 cm - h=2,0 cm
☞ 36 peças

Xícara Chá

Coffee & Tea Cup
Taza Té
025 6 020 201
Ø 7,7cm - h= 6,3 cm
200 ml
☞ 36 peças



Itamaraty

292

Inspirado nos arcos e nos traços marcantes do Palácio do Itamaraty, sede do Ministério das Relações Exteriores, este modelo é um ícone da mesa brasileira.

Com uma grande variedade de peças entre pratos, xícaras, bule, cafeteira e açucareiro.



Inspired by the arches and striking features of the Itamaraty Palace, headquarters of the Ministry of Foreign Relations, this model is an icon of the Brazilian table. With a wide variety of pieces between dishes, cups, teapot, coffee maker and sugar bowl.

Inspirado en los arcos y las características llamativas del Palacio de Itamaraty, sede del Ministerio de Relaciones Exteriores, este modelo es un ícono de la mesa brasileña. Con una gran variedad de piezas entre platos, tazas, tetera, cafetera y azucarera.



Imagens meramente ilustrativas.





Prato Pão 15 cm
Bread & Butter Plate 15 cm
Plato Pan 15 cm
017 5 015 292
Ø15,2 cm - h=1,7 cm
aba=2,8 cm
☞ 12 peças



Prato Sobremesa 19 cm
Dessert Plate 19 cm
Plano Postre 19 cm
017 5 019 292
Ø19,2 cm - h=2,0 cm
aba=2,8 cm
☞ 12 peças



Prato Sobremesa 21 cm
Dessert Plate 21 cm
Plato Postre 21 cm
017 5 021 292
Ø21,0 cm - h=2,0 cm
aba=3,0 cm
☞ 12 peças



Prato Pasta 22 cm
Pasta Bowl 22 cm
Plato Pasta 22 cm
018 3 022 292
Ø22,0 cm - h=5,8 cm
aba=3,5 cm - 500 ml
☞ 12 peças



Prato Fundo 23 cm
Soup Plate 23 cm
Plato Hondo 23 cm
018 3 023 292
Ø24,0 cm - h=3,7 cm
aba=3,2 cm - 400 ml
☞ 12 peças



Prato Raso 27 cm
Dinner Plate 27 cm
Plato Plano 27 cm
017 5 027 292
Ø27,0 cm - h=2,7 cm
aba=4,2 cm
☞ 12 peças



Prato Arroz 30 cm
Large Dinner Plate 30 cm
Plato Plano Presentación 30 cm
017 5 030 292
Ø30,0 cm - h=3,0 cm
aba=4,5 cm
☞ 6 peças



Saladeira 24 cm
Salad Bowl 24 cm
Ensaladera 24 cm
020 5 024 292
Ø24,6 cm - h=6,5 cm
1.600 ml
☞ 6 peças





Travessa Rasa 28 cm
Platter 28 cm
Fuente 28 cm
024 8 028 292
28,5x18,7 cm - h=2,5 cm
📦 6 peças



Travessa Rasa 32 cm
Platter 32 cm
Fuente 32 cm
024 8 032 292
32,2x20,9 cm - h=2,8 cm
📦 4 peças



Travessa Rasa 36 cm
Platter 36 cm
Fuente 36 cm
024 8 036 292
36,5x23,5 cm - h=2,7 cm
📦 4 peças



Manteigueira
Butter Box
Mantequera
013 2 012 292
Ø14,5 cm - h=6,5 cm
100 ml
📦 4 peças



Açucareiro
Sugar
Azucarero
003 5 035 292
Ø10,5 cm - h=10,4 cm
300 ml
📦 4 peças



Sopeira
Soup Tureen
Sopera
023 0 200 292
25,0x20,5 cm - h=14,5 cm
2.200 ml
📦 1 peça



Leiteira
Milk Jug
Lechera
010 8 100 292
17,0x11,5 cm - h=15,5 cm
1.000 ml
📦 4 peças



Itamaraty

292



Bule

Tea Pot
Tetera

006 0 125 292

21,0x13,0 cm - h=17,0 cm

1.240 ml

☞ 4 peças



Cafeteira

Coffee Pot
Cafetera

009 4 100 292

20,2x10,5 cm - h=21,0 cm

1.130 ml

☞ 4 peças



Xícara Café c/ pé c/ pires

Espresso Cup w/ Saucer w/ Foot

Taza Café c/ Platillo c/ Pie

028 1 008 292

☞ 12 peças



Xícara Chá c/ pé c/ pires

Coffee & Tea Cup w/ Saucer w/ Foot

Taza Té c/ Platillo Té c/ Pie

028 1 022 292

☞ 12 peças

Pires Café

Espresso Saucer
Platillo Café

016 7 011 292

Ø11,0 cm - h=1,8 cm

☞ 36 peças

Xícara Café c/ Pé

Espresso Cup w/ Foot
Taza Café c/ Pie

027 2 008 292

Ø5,5 cm - h=5,4 cm

60 ml

☞ 36 peças

Pires Chá

Coffee & Tea Saucer
Platillo Té

016 7 015 292

Ø15,5 cm - h=2,0 cm

☞ 36 peças

Xícara Chá c/ Pé

Coffee & Tea w/ Foot
Taza Té c/ Pie

027 2 022 292

Ø8,0 cm - h=8,5 cm

200 ml

☞ 36 peças



Xícaras e Canecas

Cups and Mugs / Tazas y Jarras

Em diversos formatos, tamanhos e alturas, a grande variedade de xícaras e canecas da linha Schmidt é adequada tanto para cafeterias, padarias, hotéis e restaurantes, como para o uso doméstico.



CUPS AND MUGS

In a variety of shapes, sizes and heights, the wide selection of Schmidt cups and mugs is suitable for cafes, bakeries, hotels and restaurants as well as for home use.

TAZAS Y JARRAS

En una variedad de formas, tamaños y alturas, la amplia selección de tazas y jarros Schmidt es adecuada para cafeterías, panaderías, hoteles y restaurantes, así como para lo uso doméstico.



Imagens meramente ilustrativas.





Xícara Café com pires

Espresso Cup w/ saucer Taza

Café c/ Pláttilo

026 4 008 106

☞ 12 peças



Xícara Chá com pires

Espresso & Tea Cup w/ saucer

Taza Té c/ Pláttilo

026 4 014 106

☞ 12 peças



Xícara Chá com pires

Espresso & Tea Cup w/ saucer

Taza Té c/ Pláttilo

026 4 019 106

☞ 12 peças

SOFIA
Pires Café
Espresso Saucer
Pláttilo Café
016 7 011 106
Ø11,0 cm - h=1,5 cm
☞ 36 peças

SOFIA
Xícara Café
Espresso Cup
Taza Café
025 6 008 106
Ø6,3 cm - h=5,0 cm
80 ml
☞ 36 peças

SOFIA
Pires Chá
Coffee & Tea Saucer
Pláttilo Té
016 7 014 106
Ø14,5 cm - h=1,5 cm
☞ 36 peças

SOFIA
Xícara Chá
Coffee & Tea Cup
Taza Té
025 6 014 106
Ø8,0 cm - h=6,0 cm
160 ml
☞ 36 peças

SOFIA
Pires Chá
Coffee & Tea Saucer
Pláttilo Té
016 7 014 106
Ø14,5 cm - h=1,5 cm
☞ 36 peças

SOFIA
Xícara Chá
Coffee & Tea Cup
Taza Té
025 6 019 106
Ø8,3 cm - h=7,0 cm
200 ml
☞ 36 peças



Xícara Café c/ leite c/ pires

Cup w/ saucer

Taza c/ platillo

026 4 020 106

☞ 12 peças



Xícara Jumbo com pires

Espresso Cup w/ saucer Taza

Café c/ Pláttilo

026 4 035 106

☞ 12 peças



Xícara Café com pires

Espresso Cup w/ saucer Taza

Café c/ Pláttilo

026 4 007 905

☞ 12 peças

SOFIA
Pires Café c/ Leite
Coffee & Tea Saucer
Pláttilo Té
016 7 015 106
Ø15,5 cm - h=1,8 cm
☞ 36 peças

SOFIA
Xícara Café c/ Leite
Cup
Taza
025 6 020 106
Ø8,3 cm - h=7,5 cm
230 ml
☞ 36 peças

SOFIA
Pires
Saucer
Pláttilo
016 7 015 106
Ø15,5 cm - h = 1,8 cm
☞ 36 peças

SOFIA
Xícara Jumbo
Cup
Taza
025 6 035 106
Ø 10,2 cm - h = 7,3 cm
345 ml
☞ 12 peças

SOFIA ALTA
Pires Café
Saucer
Pláttilo
016 7 012 905
Ø12,0 cm - h=2,0 cm
☞ 36 peças

SOFIA ALTA
Xícara Café
Coffee Cup
Taza Café
025 6 007 905
Ø5,0 cm - h=7,0 cm
70 ml
☞ 36 peças





Xícara Chá com pires
Espresso & Tea Cup w/ saucer
Taza Té c/ Platillo
026 4 020 905
☞ 12 peças

SOFIA ALTA
Pires Chá
Saucer
Platillo
016 7 014 905
Ø14,5 cm - h=2,2 cm
☞ 36 peças

SOFIA ALTA
Xícara Chá
Tea Cup
Taza Té
025 6 020 905
Ø6,5 cm - h=10,7 cm
200 ml
☞ 36 peças



Xícara Café com pires
Espresso Cup w/ saucer Taza
Café c/ Platillo
026 4 006 025
☞ 12 peças

BRITO
Pires Café
Espresso Saucer
Platillo Café
016 7 010 025
Ø11,0 cm - h=1,5 cm
☞ 36 peças

BRITO
Xícara Café
Espresso Cup
Taza Café
025 6 006 025
Ø5,3 cm - h=5,3 cm
60 ml
☞ 36 peças



Xícara Café com pires
Espresso Cup w/ saucer Taza
Café c/ Platillo
026 4 008 050
☞ 12 peças

ARIZONA
Pires Café
Espresso Saucer
Platillo Café
016 7 011 050
Ø11,0 cm - h=1,7 cm
☞ 36 peças

ARIZONA
Xícara Café
Espresso Cup
Taza Café
025 6 008 050
Ø5,5 cm - h=6,5 cm
90 ml
☞ 36 peças



Xícara Chá com pires
Espresso & Tea Cup w/ saucer
Taza Té c/ Platillo
026 4 020 050
☞ 12 peças

ARIZONA
Pires Chá
Coffee & Tea Saucer
Platillo Té
016 7 014 050
Ø14,5 cm - h=2,0 cm
☞ 36 peças

ARIZONA
Xícara Chá
Coffee & Tea Cup
Taza Té
025 6 020 050
Ø8,5 cm - h=6,0 cm
200 ml
☞ 36 peças



Xícaras e Canecas

Cups and Mugs / Tazas y Jarras



Xícara Café com pires

Espresso Cup w/ saucer Taza
Café c/ Platillo
026 4 008 182
☞ 12 peças

BIRD

Pires Café

Espresso Saucer
Platillo Café
016 7 012 182
Ø12,8 cm - h=1,8 cm
☞ 36 peças

BIRD

Xícara Café

Espresso Cup
Taza Café
025 6 008 182
Ø6,0 cm - h=5,8 cm
70 ml
☞ 36 peças



Xícara Chá com pires

Espresso & Tea Cup w/ saucer
Taza Té c/ Platillo
026 4 020 182
☞ 12 peças

BIRD

Pires Chá

Coffee & Tea Saucer
Platillo Té
016 7 015 182
Ø15,5 cm - h=1,8 cm
☞ 36 peças

BIRD

Xícara Chá

Coffee & Tea Cup
Taza Té
025 6 020 182
Ø8,2 cm - h=7,5 cm
200 ml
☞ 36 peças



Xícara Chá com pires

Espresso & Tea Cup w/ saucer
Taza Té c/ Platillo
026 4 020 046
☞ 12 peças

HORSA

Pires Chá

Coffee & Tea Saucer
Platillo Té
016 7 015 046
Ø15,0 cm - h=2,3 cm
☞ 36 peças

HORSA

Xícara Chá

Coffee & Tea Cup
Taza Té
025 6 020 046
Ø8,5 cm - h=7,7 cm
230 ml
☞ 36 peças



Xícara Chá com pires

Espresso & Tea Cup w/ saucer
Taza Té c/ Platillo
026 4 025 125
☞ 6 peças

PAMPA

Pires Chá

Saucer
Platillo
016 7 014 125
Ø14,5 cm - h=2,0 cm
☞ 36 peças

PAMPA

Xícara Chá

Tea Cup
Taza Té
025 6 025 125
Ø8,0 cm - h=8,2 cm
250 ml
☞ 36 peças





Xícara Café com pires
Espresso Cup w/ saucer Taza
Café c/ Platillo
026 4 008 290
☞ 12 peças

**SATURNO
EMPILHÁVEL
Pires Café**
Espresso Saucer
Platillo Café
016 7 011 290
Ø11,0 cm - h=1,7 cm
☞ 36 peças

**SATURNO
EMPILHÁVEL
Xícara Café**
Espresso Cup
Taza Café
025 6 008 290
Ø5,20 x 7,22 cm - h=5,77 cm
60 ml
☞ 36 peças



Xícara Chá com pires
Espresso & Tea Cup w/ saucer
Taza Té c/ Platillo
026 4 020 290
☞ 12 peças

**SATURNO
EMPILHÁVEL
Pires Chá**
Coffee & Tea Saucer
Platillo Té
016 7 014 290
Ø 14 cm - h=2,0 cm
☞ 36 peças

**SATURNO
EMPILHÁVEL
Xícara Chá**
Coffee & Tea Cup
Taza Té
025 6 020 290
Ø 10,61 x 8,14 cm - h=7,21 cm
205 ml
☞ 36 peças



**AVON
Pires Chá Petit Four**
Saucer
Platillo
016 7 016 229
Ø16,0 cm - h=1,6 cm
☞ 36 peças



**AVON
Pires Café Petit Four**
Saucer
Platillo
016 7 012 229
Ø12,5 cm - h=1,4 cm
☞ 36 peças



Xícaras e Canecas

Cups and Mugs / Tazas y Jarras



COFFEE SHOP

Caneca

Mug

Jarra

033 7 022 234

8,6 x 7,8 cm - h=8,6 cm

225 ml

☞ 12 peças



COFFEE SHOP

Caneca

Mug

Jarra

033 7 035 234

Ø9,3 cm - h=9,2 cm

370 ml

☞ 12 peças



ESCRITÓRIO

Caneca

Mug

Jarra

033 7 025 154

Ø7,2 cm - h=10,5 cm

250 ml

☞ 12 peças



SWID

Caneca

Mug

Jarra

033 7 030 271

Ø8,4 cm - h=8,7 cm

350 ml

☞ 12 peças



CHOCOLATE

Caneca

Mug

Jarra

033 7 028 233

Ø8,0 cm - h=8,8 cm

250 ml

☞ 12 peças



CHOCOLATE

Caneca

Mug

Jarra

033 7 024 233

Ø7,0 cm - h=10,0 cm

240 ml

☞ 12 peças



Caneca

Mug

Jarra

033 7 024 291

Ø7,0 cm - h=10,0 cm

250 ml

☞ 12 peças



Complementos

Supplements / Suplementos

Contendo travessas, bowls, bandejas, galheteiros e mais uma grande variedade de itens, as peças de complemento e acessórios à mesa, sempre se encaixam com muito estilo a qualquer tipo de ambiente.



SUPPLEMENTS

Containing platters, bowls, trays, cruets and more a wide variety of items, add-on parts and table accessories always fit beautifully into any environment.

SUPLEMENTOS

Con fuentes, bowls, bandejas, vinagreras/aceiteras y una amplia variedad de otros artículos. Una línea compuesta por piezas de complemento y accesorios de mesa, que siempre encajan perfectamente en cualquier entorno.



Imagens meramente ilustrativas.





RISOTO
Prato para Risoto 21 cm
Risotto Plate 21 cm
Plato para Risotto 21 cm
018 3 021 080
Ø21,0 cm - h=4,3 cm
aba=5,5 cm - 100 ml
☞ 12 peças



RISOTO
Prato para Risoto 27 cm
Risotto Plate 27 cm
Plato para Risotto 27 cm
018 3 027 080
Ø27,0 cm - h=5,7 cm
aba=7,0 cm - 200 ml
☞ 12 peças



SALADA
Prato para salada 27 cm
Bowl 27 cm
Ensaladera 27 cm
264 0 027 109
Ø26,5 cm - h=8,4 cm
aba=4,0 cm - 1.000 ml
☞ 6 peças



HUDSON
Travessa 24 cm
Platter 24cm
Fuente 24cm
024 8 024 297
23,5x14,0 cm - h=4,5 cm
400 ml
☞ 12 peças



HUDSON
Travessa 26 cm
Platter 26cm
Fuente 26cm
024 8 026 297
26,0x15,0 cm - h=5,0 cm
500 ml
☞ 12 peças



SALADA
Saladeira 13 cm
Bowl 13 cm
Ensaladera 13 cm
020 5 013 109
Ø13,0 cm - h=5,5 cm
300 ml
☞ 24 peças



SALADA
Saladeira 17 cm
Bowl 17 cm
Ensaladera 17 cm
020 5 017 109
Ø17,0 cm - h=7,0 cm
700 ml
☞ 24 peças



SALADA
Saladeira 19 cm
Bowl 19 cm
Ensaladera 19 cm
020 5 019 109
Ø19,2 cm - h=8,0 cm
1.100 ml
☞ 12 peças



SALADA
Saladeira 22 cm
Bowl 22 cm
Ensaladera 22 cm
020 5 022 109
Ø22,0 cm - h=9,2 cm
1.600 ml
☞ 6 peças





USA
Prato Retangular 23 cm
Rectangle Tray 23 cm
Plato Rectangular 23 cm
078 7 023 108
23,0x11,5 cm - h=2,0 cm
☞ 12 peças

USA
Prato Retangular 24 cm
Rectangle Tray 24 cm
Plato Rectangular 24 cm
078 7 024 108
24,5x16,0 cm - h=2,2 cm
☞ 12 peças

USA
Prato Retangular 27 cm
Rectangle Tray 27 cm
Plato Rectangular 27 cm
078 7 027 108
27,0x18,0 cm - h=2,6 cm
☞ 12 peças

USA
Prato Retangular 31 cm
Rectangle Tray 31 cm
Plato Rectangular 31 cm
078 7 031 108
31,0x19,5 cm - h=2,8 cm
☞ 6 peças



AVON
Pires 11 cm
Saucer 11 cm
Platillo 11 cm
016 7 011 229
Ø10,8 cm - h=1,7 cm
☞ 36 peças



USA
Prato Quadrado 16 cm
Square Tray 16 cm
Plato Cuadrado 16 cm
185 6 016 108
16,5x16,5 cm - h=2,0 cm
☞ 12 peças



BRASIL
Bandeja Quadrada
Square Tray
Bandeja Cuadrada
185 6 013 274
13,5x13,5 cm - h=1,5 cm
☞ 24 peças

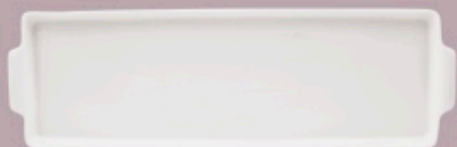


DELÍCIA
Bandeja 21 cm
Tray 21 cm
Bandeja 21 cm
078 7 021 132
21,0x12,0 cm - h=2,0 cm
☞ 12 peças

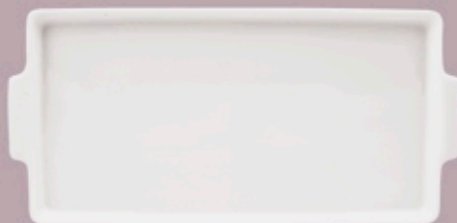


Complementos

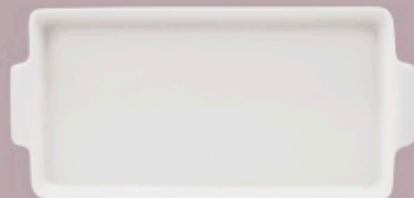
Supplements | Suplementos



COUVERT
Bandeja Retangular c/ alça 40 cm
Rectangle Tray 40 cm
Bandeja Rectangular 40 cm
078 7 040 214
40,0x2,8 cm
12 peças



COUVERT
Bandeja Retangular c/alça 37 cm
Rectangle Tray 37 cm
Bandeja Rectangular 37 cm
078 7 037 214
37,0x18,5 cm
12 peças



COUVERT
Bandeja Retangular c/alça 27 cm
Rectangle Tray 27 cm
Bandeja Rectangular 27 cm
078 7 027 214
27,0x12,8 cm
12 peças



DIVISIONADO REDONDO
Prato 3 Divisões 17 cm
Plate W/ 3 Divisions 17 cm
Plato C/ 3 Divisiones 17 cm
094 9 017 095
Ø17,5 cm - h=4,5 cm
300 ml
6 peças



BRASIL
Forma Retangular
Rectangle Dish
Horma Rectangular
145 7 011 274
11,5x9,2 cm - h=2,6 cm
150 ml
36 peças



AVIAÇÃO
Travessa Retangular 16 cm
Platter 16 cm
Fuente 16 cm
024 8 016 012
17,0x11,0 cm - h=2,8 cm
300 ml
36 peças



ELDORADO
Bowl 12 cm
Bowl 12 cm
Escudilla 12 cm
029 9 012 055
Ø12,8 cm - h=5,0 cm
300 ml
12 peças



ELDORADO
Bowl 14 cm
Bowl 14 cm
Escudilla 14 cm
029 9 014 055
Ø14,5 cm - h=6,0 cm
450 ml
12 peças





CILINDRICA
Pote 20 c/ Tampa
 Bowl w/ Lid
 Tazón c/Tapa
 307 7 020 007
 Ø7,6 cm - h=7,2 cm - 200 ml
 ☞ 12 peças

Tampa Pote Cilindrico
 Bowl's Lid
 Tapa p/ Tazón
 305 1 008 233
 Ø8,2 cm - h=0,9 cm
 ☞ 24 peças



PROTEL
Pote Protel c/ Tampa
 Bowl Protel w/ Lid
 Tazón Protel c/ Tapa
 304 2 012 073
 Ø11,5 cm - h=5,8 cm - 350 ml
 ☞ 12 peças

PROTEL
Tampa Pote Protel
 Bowl's Lid
 Tapa p/ Tazón
 303 4 012 073
 Ø12,5 cm - h=2,0 cm
 ☞ 24 peças



ARIZONA
Pote p/ Manteiga
 Butter Dish
 Mantequera
 165 1 009 050
 Ø10,0 cm - h=3,8 cm
 140 ml
 ☞ 36 peças



ESPLANADA
Pote 10 cm
 Cup Without Handle 10 cm
 Cazuela 10w cm
 034 5 025 051
 Ø10,5 cm - h=5,5 cm
 250 ml
 ☞ 12 peças



SUBLIME
Molheiro c/ Tampa
 Mini Tureen w/ Lid
 Salsera
 187 2 010 167
 11,0x7,5 cm - h=7,0 cm
 140 ml
 ☞ 12 peças



AROMA
Mostardeiro
 Mustard
 Mostardero
 097 3 015 094
 Ø7,0 cm - h=7,5 cm
 140 ml
 ☞ 12 peças



ESPLANADA
Açucareiro
 Sugar w/ Lid
 Azucarera
 003 5 022 051
 Ø8,5 cm - h=10,0 cm
 250 ml
 ☞ 12 peças



SACHET
Porta Sachê 12 cm
 Sugar Pack 12 cm
 Porta Azucar 12 cm
 480 4 012 112
 11,0x7,5 cm - h=4,3 cm
 150 ml
 ☞ 36 peças



COUVERT
Bowl Quadrada 13 cm
 Square Bowl 13 cm
 Escudilla 13 cm
 280 1 013 214
 13,5x13,5 cm - h=5,2 cm
 400 ml
 ☞ 12 peças



SOPA
Bowl p/ Sopa
 Bowl Head Soup Bowl
 Pote p/ Sopa
 271 2 045 113
 Ø11,3 cm - h=8,5 cm
 450 ml
 ☞ 12 peças



SOPA
Bowl p/ Sopa c/ Tampa
 Bowl Head Soup Bowl w/ Lid
 Pote p/ Sopa c/ Tapa
 274 7 045 113
 Ø11,3 cm - h=15,0 cm
 450 ml
 ☞ 6 peças



Complementos

Supplements | Suplementos



**GUADALAJARA
Saleiro 8 cm**
Salt 8 cm
Salero 8 cm
076 1 008 017
Ø4,0 cm - h=8,0 cm
85 ml
☞ 36 peças



**GUADALAJARA
Pimenteiro 8 cm**
Pepper 8 cm
Pimentero 8 cm
077 9 008 017
Ø4,0 cm - h=8,0 cm
☞ 36 peças



**GUADALAJARA
Paliteiro 8 cm**
Toothpick Holder 8 cm
Palillero 8 cm
081 7 008 017
Ø4,0 cm - h=8,0 cm
☞ 36 peças



**COUVERT
Prato Bolo c/ Base 30 cm**
Cake Pedestal 30 cm
Plato Torta c/ Base 30 cm
302 6 030 214
Ø30,0 cm - h=13,0 cm
☞ 1 peça



**COUVERT
Prato Bolo c/ Base 20 cm**
Cake Pedestal 20 cm
Plato Torta c/ Base 20 cm
302 6 020 214
Ø20,0 cm - h=9,0 cm
☞ 1 peça



Prato Bolo c/ Base 27 cm
Cake Pedestal 27 cm
Plato Torta c/ Base 27 cm
302 6 027 114
Ø27,0 cm - h=10,0 cm
1 peça



**COUVERT
Moedor C/ Socador**
Mortar and Pestle
Amoladora Del Mortero
300 0 012 214
☞ 6 peças

Base socador
Base Mortar
Base Amoladora
298 4 012 214
Ø12,2 cm - h=9,4 cm
500 ml
☞ 6 peças

Socador
Pestle
Mortero
299 2 014 214
14,8 cm - h= 3,5 cm
☞ 6 peças



**ELEGANCE
Vaso 20 cm**
Vase 20 cm
Florero 20 cm
090 6 200 063
Ø6,3 cm - h=20,0 cm
220 ml
☞ 12 peças



Finger Food

As minipeças ou finger food como são denominadas, unem modernidade e praticidade à mesa.

Inicialmente usadas na gastronomia francesa, as minipeças podem complementar qualquer modelo de porcelana e trazem muito estilo ao ambiente.



FINGER FOOD

Finger food or finger food as they are called, combine modernity and practicality with the table. Initially used in French cuisine, the mini-pieces can complement any porcelain model and bring a lot of style to the environment.

MINI-PIEZAS

Mini-piezas o bocadillos como se llaman, combinan modernidad y practicidad con la mesa. Inicialmente utilizadas en la cocina francesa, las mini-piezas pueden complementar cualquier modelo de porcelana y aportar mucho estilo al ambiente.



Imagens meramente ilustrativas.





COUVERT
Mini Bowl Quadrada c/ 1 alça
Mini Square Bowl w/ 1 Handle
Mini Escudilla Cuadrada c/ 1 alza
289 5 007 214
8,5x7,0 cm - h=3,8 cm
60 ml
☞ 12 peças



COUVERT
Mini Saladeira
Mini Salad Bowl
Mini Ensaladera
294 1 013 214
13,0x9,0 cm - h=6,0 cm
90 ml
☞ 12 peças



COUVERT
Mini Panela
Mini Pot
Mini Olla
290 9 007 214
11,5x8,0 cm - h=4,0 cm
100 ml
☞ 12 peças



COUVERT
Mini Molheira
Mini Sauceboat
Mini Salsera
288 7 008 214
8,4x8,0 cm - h=8,0 cm
100 ml
☞ 12 peças



COUVERT
Mini Travessa Redonda
Mini Round Platter
Mini Fuente Redonda
293 3 013 214
14,0x11,5 cm - h=2,5 cm
120 ml
☞ 12 peças



COUVERT
Mini Travessa Oval
Mini Oval Platter
Mini Fuente Oval
292 5 018 214
18,8x11,3 cm - h=4,0 cm
300 ml
☞ 12 peças



RISOTO
Prato p/ Risoto 15 cm
Risotto Plate 15 cm
Plato para Risotto 15 cm
018 3 015 080
Ø15,0 cm - h=3,0 cm
aba=3,8 cm - 30 ml
☞ 12 peças





COUVERT
Pote 5 cm
Mini Bowl 5 cm
Pote 5 cm
229 1 005 214
Ø5,5 cm - h=3,2 cm
40 ml
☞ 36 peças



BRASIL
Pote p/ Manteiga 6 cm
Butter Box 6 cm
Mantequera 6 cm
165 1 006 274
6,5 x 6,5 cm - h=1,5 cm
30 ml
☞ 36 peças



ARGENTINA
Pote p/ Tempero 7 cm
Sauce Dish 7 cm
Pote p/ Condimento 7 cm
229 1 007 016
Ø7,0 cm - h=3,0 cm
65 ml
☞ 36 peças



ARGENTINA
Pote p/ Tempero 8 cm
Sauce Dish 8 cm
Pote P/ Condimento 8 cm
229 1 008 016
Ø8,0 cm - h=3,5 cm
100 ml
☞ 36 peças



COUVERT
Pote 9 cm
Small Bowl 9 cm
Pote 9 cm
229 1 009 214
Ø9,0 cm - h=4,6 cm
180 ml
☞ 36 peças



SANTOS DUMONT
Bowl 7 cm
Bowl 7 cm
Escudilla 7 cm
229 9 007 083
Ø7,0 cm - h=3,0 cm
80 ml
☞ 36 peças



SANTOS DUMONT
Bowl 11 cm
Bowl 11 cm
Escudilla 11 cm
029 9 011 083
Ø11,0 cm - h=4,5 cm
150 ml
☞ 36 peças



INTER
Saladeira 12 cm
Salad Bowl 12 cm
Ensaladera 12 cm
020 5 012 253
Ø12,0 cm - h=3,0 cm
150 ml
☞ 36 peças



COUVERT
Mini Petisco
Mini Tidbit
Mini Tentempié
295 0 007 214
7,0x7,0 cm - h=3,0 cm
30 ml
☞ 12 peças



Finger Food



AVIAÇÃO
Travessa Retangular
10 cm

Rectangular Dish 10 cm
Fuente 10 cm

024 8 010 012

10,0x7,2 cm - h=2,2 cm

80 ml

📦 36 peças



COUVERT
Bandeja Retangular 28 cm

Mini Rectangle Tray 28 cm
Bandeja Rectangular 28 cm

078 7 028 214

28,0x13,0 cm - h=2,8 cm

📦 6 peças



ESPLANADA
Molheiro

Sauce Dish 10
Salcera

014 1 010 051

12,5x7,0 cm - h=5,5 cm

140 ml

📦 12 peças



INTER
Cremeira

Creamer
Cremera

010 8 010 253

8,5x6,0 cm - h=6,7 cm

110 ml

📦 12 peças



Personalização



Almanara Restaurante /SP

Para quem busca uma identidade única ao estabelecimento, temos a solução perfeita: personalização das peças.

Podemos criar um pequeno detalhe por meio do filete colorido ou metálico, reproduzir uma marca ou até mesmo desenvolver uma decoração exclusiva e diferenciada.

Podemos aplicar essa personalização em dois tipos de queima: em alta temperatura — onde a resistência é eterna — ou em baixa temperatura, onde as cores ficam muito mais vibrantes.

Personalization

For those looking for a unique identity for their establishment, we have the perfect solution: customizing the pieces.

We can create a small detail through colored or metallic fillet, reproduce a brand or even develop an exclusive and differentiated decoration.

We can apply this customization in two types of firing: at high temperature — where the resistance is eternal — or at low temperature, where the colors are much more vibrant.

Personalización

Para quienes buscan una identidad única para su establecimiento, tenemos la solución perfecta: la personalización de las piezas.

Podemos crear un pequeño detalle a través de filete coloreado o metalizado, reproducir una marca o incluso desarrollar una decoración exclusiva y diferenciada.

Esta personalización la podemos aplicar en dos tipos de cocción: a alta temperatura —donde la resistencia es eterna— o a baja temperatura, donde los colores son mucho más vibrantes.



 facebook.com/porcelanaschmidt

 [@porcelanaschmidt](https://instagram.com/porcelanaschmidt)

 www.porcelanaschmidt.com.br

 [porcelanaschmidt](https://tiktok.com/porcelanaschmidt)

